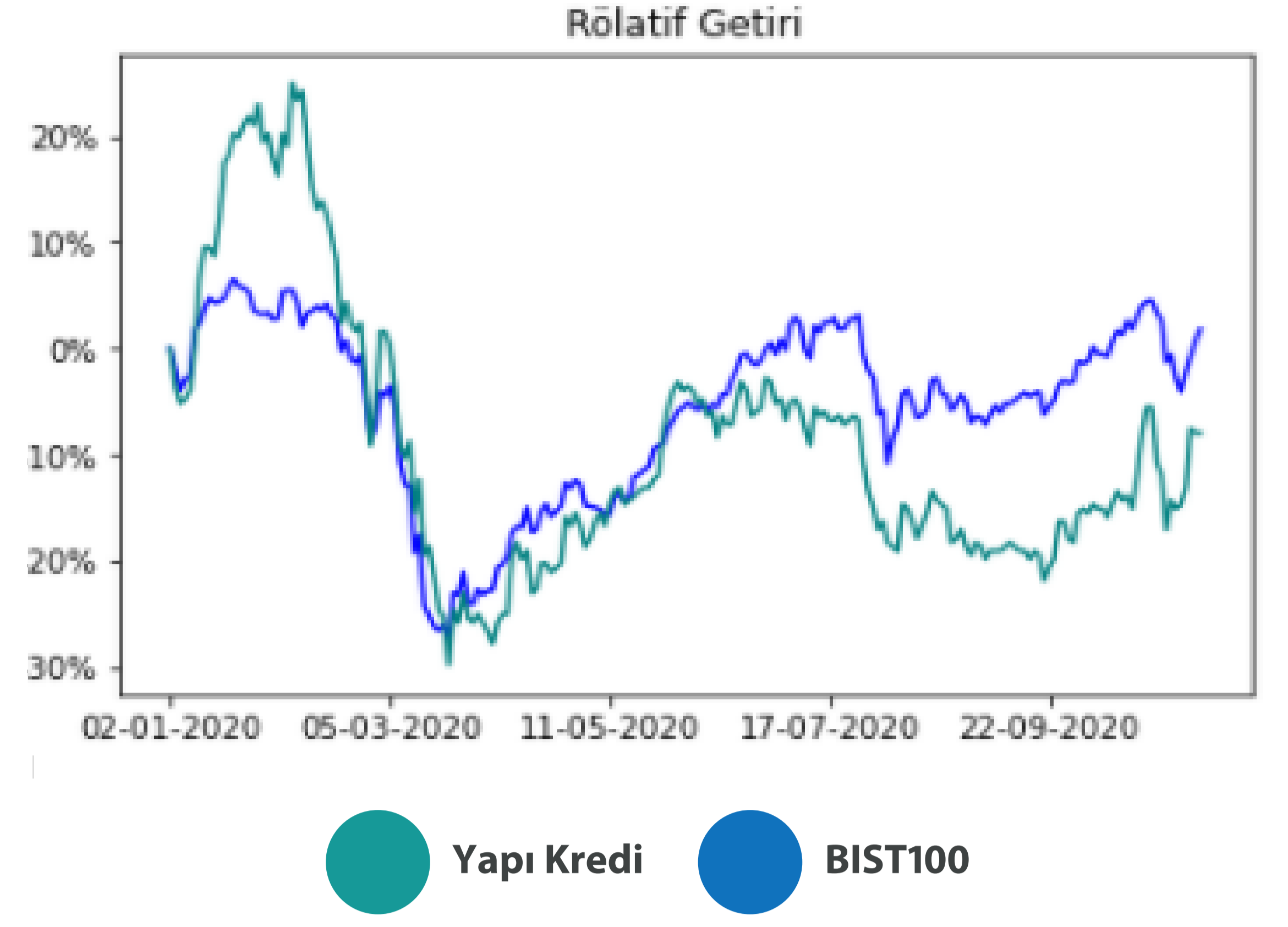


2.80
Hedef Fiyat**Yapı Kredi (YKBNK)**

Net kar ve TL kredi hacminde güçlü büyüme

03.11.2020

RasyolarF/K
3,3
Öz Sermaye Karlılığı
%10,5
PD/DD
0,34
FD/FAVÖK
-**Takipteki Kredilerde Kapsamlı İyileşme**

Bütün bankaların odağındaki takipteki krediler problemini Yapı Kredi 3. Çeyrekte oldukça başarılı yönetmiştir. Yapı Kredi Bankası'nın son çeyrekte özsermaye karlılığı rasyosunda bir önceki çeyreğe göre büyük bir artış görülmüştür. Özsermaye karlılığı %9,23 olarak gerçekleşmiştir (Önceki çeyrek: %5,55). Bilançoda bankanın mevduatları 272.344.980.000 TL olarak açıklanmıştır. Mevduatlardaki büyüme bir önceki çeyreğe göre %9,29 olarak gerçekleşmiştir. Kredilerde ise çeyreksele olarak %10,45 artış görüldü. Bu çeyrekte krediler 301.398.566.000 TL olarak açıklanmıştır.

Son çeyrekte bankanın faiz gelirleri 23.260.976.000 TL olarak açıklandı. Çeyreklik bazda faiz gelirlerinde %2 artış görülmüş oldu. Faiz gelirlerinde bir önceki yılın aynı dönemine göre ise %17,2 düşüş yaşandı. Bankanın komisyon gelirleri tutarı 4.249.799.000 TL olarak finansallarına yansıdı. Komisyon gelirlerinin bir önceki çeyreğe göre artış oranı %19,11 oldu. Yapı Kredi finansallarında 3. çeyrekte 4.314.557.000 TL net kar açıkladı. Net kar bir önceki çeyreğe göre %39 artış, yıllık bazda ise % 29 artış göstermiştir.

Piyasa Durumu

2,20 Fiyat	1,26 Beta	%30 Halka Açıklık	1,74 52 haftalık düşük
%36 Potansiyel Getiri	%63,5 Yabancı Oranı	0,43 Hisse Başına Kar	3,20 52 haftalık yüksek

Gelir Tablosu

	2018	2019	2020T	2021T
Faiz Gelirleri	35,508 Mlr	37,851 Mlr	11,711 Mlr	40,104 Mlr
Faiz Giderleri	21,011 Mlr	22,320 Mlr	15,579 Mlr	23,159 Mlr
Net Faaliyet Karı	5,932 Mlr	4,439 Mlr	6,309 Mlr	6,618 Mlr
Net Dönem Karı	4,667 Mlr	3,600 Mlr	5,410 Mlr	5,248 Mlr

Analiz Özeti

Bankaların gündemindeki en önemli madde olan takipteki krediler, Yapı Kredi'de bu çeyrekte azalış göstererek %6,7'den %6,1'e gerilemiştir. 3. çeyrekte TL kredi hacmi %9,6 ile piyasaya oranla daha fazla genişlemiştir. Bankanın sermaye yeterlilik rasyosu ise %16,7 seviyesinde sabit kaldı. Kredi mevduat faizi makasındaki daralma sınırlı kalırken komisyon gelirlerindeki artış dikkat çekmiştir. YP mevduatlarda ise bu çeyrekte bir önceki çeyreğe göre %9,3 artış görülmüştür. Bankaların genelindeki tarihi iskonto oranları düşünüldüğünde aktif kalitesini artırma yolunda olan ve güçlü 3. Çeyrek performansı ile Yapı Kredi için orta vadedeki görüşümüz olumludur.

Piyasa Değeri	Ödenmiş Sermaye	Nakit Değerler
17,90 Milyar	8,44 Milyar	62,00 Milyar
Aktifler	Yükümlülükler	Özkaynaklar
492,54 Milyar	445,81 Milyar	46,72 Milyar
Krediler	Mevduat	Alınan Krediler
301,39 Milyar	272,34 Milyar	49,27 Milyar