

30,00
Hedef Fiyat

Pınar Süt (PNSUT)

Yıllık ciro büyümesine ek olarak artan operasyonel kar marjlarında artış

25.12.2020

3Ç20'de Net Borçta Artış

Şirketin son çeyrek finansallarında Satışlarda yıllık bazda %18,83 artış görüyoruz. Satışlar son çeyrekte 514.798.126 TL olarak açıklanırken bir önceki çeyrek rakamlarına göre %11,81 artış görüldü. Brüt Kar son çeyrekte 54.603.921 TL olurken senelik bazda %31,96 artış yaşadı. Şirket son çeyrekte 14.492.008 TL Esas Faaliyet Karı elde etti ve FAVÖK 17.470.214 TL olarak hesaplandı. Net Karın 7.208.564 TL olarak açıklanması ile bir sene önceki aynı çeyreğin rakamlarına oranla %639,96 artış, bir önceki çeyreğe göre ise %78,36 artış göstermesi dikkat çekti.

Son çeyrek finansallarında 460.194.205 TL olarak açıklanan Satışların Maliyeti Brüt Kar Marjını %10,61'a getirmiştir. Geçen yılın aynı dönemine göre Brüt Kar Marjında artış kaydedilmiş (Önceki: %9,55), bir önceki çeyreğe göre ise azalış yaşanmıştır (Önceki: %13,02). FAVÖK marjı %3,39 olarak gerçekleşmiş, geçen senenin aynı dönemine göre artış kaydetmiştir (Önceki: %3,32). FAVÖK marjında bir önceki çeyrek rakamlarına oranla azalış kaydedilmiştir. Net Kar Marjı %1,4 olarak hesaplanmış, geçen yılın aynı dönemine göre artış görülmüştür (Önceki: %0,22). Bu marjda bir önceki çeyrek rakamlarına göre artış gözlemlenmiştir (Önceki: %0,88).

Piyasa Değeri Ödenmiş Sermaye Öz kaynaklar

969,14 Milyon 44,95 Milyon 1,056 Milyar

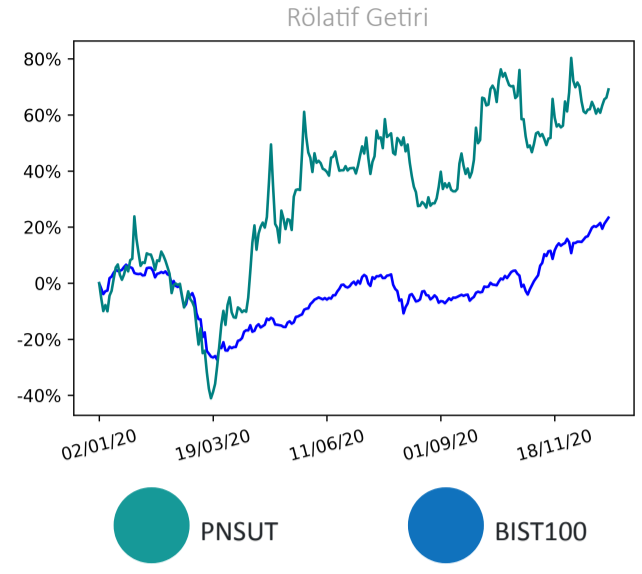
Dönen Varlıklar Duran Varlıklar Toplam Varlıklar

778,49 Milyon 1,144 Milyar 1,922 Milyar

Kısa Vadeli Yük. Uzun Vadeli Yük. Toplam Yük.

686,88 Milyon 179,20 Milyon 866,08 Milyon

Rasyolar

F/K
17,74
Özsermaye Karlılığı
%3,6
PD/DD
0,92
FD/FAVÖK
12,00

Piyasa Durumu

21,56	%39	1,05	7,51
Fiyat	Halka Açıklık	Beta	52 Haftalık Düşük
%39	%4	0,86	24,82
Potansiyel Getiri	Yabancı Oranı	Hisse Başına Kar	52 Haftalık Yüksek

Gelir Tablosu

	2018	2019	2020T	2021T
Satışlar	1.487.832.140	1.664.585.471	2.064.085.984	2.456.262.321
Satışların Maliyeti	1.256.251.399	1.461.507.503	1.795.754.806	2.075.088.091
Brüt Kar	231.580.741	203.077.968	268.331.178	381.174.230
Esas Faaliyet Karı	81.181.526	53.290.905	84.627.525	122.813.116
Net Kar	49.216.305	34.679.832	53.666.236	102.984.934

Analiz Özeti

Pınar Süt'ün 3Ç20'de cirosu bir sene öncesine göre %19 artış göstermiştir. Bu çeyrekte net kar marjının %1,22 olarak gerçekleşerek yükselişi dikkat çekmiştir. Bu gelişmede şirketin 8.5 mn TL vergi iadesi alması etkili olmuştur. Net borç bir önceki çeyreğe göre %12 artışla 271 milyon TL olurken Net borç/FAVÖK rasyosu 2.6x olmuştur. Satış tonajı 2020 yılının ilk dokuz aylık döneminde 234.561 ton olurken bu rakam yılın ilk yarısı için 156.224 ton olarak gerçekleşmiştir. 2020 yılının ilk dokuz aylık döneminde 32.899.828 USD'lik ihracat gerçekleştirilmiştir. Gıda sektörü şirketlerinin ralli yaptığı pandemi başlangıcından sonra içinde bulunulan salgın döneminde şirketin çarpanları, sektördeki benzer şirketlere oranla iskontolu olarak işlem görmektedir. Belirlediğimiz hedef fiyat 30,00 TL'dir.

Yusuf Topçu
yusuf.topcu@investaz.com.trZafer Anık
zafer.anik@investaz.com.tr