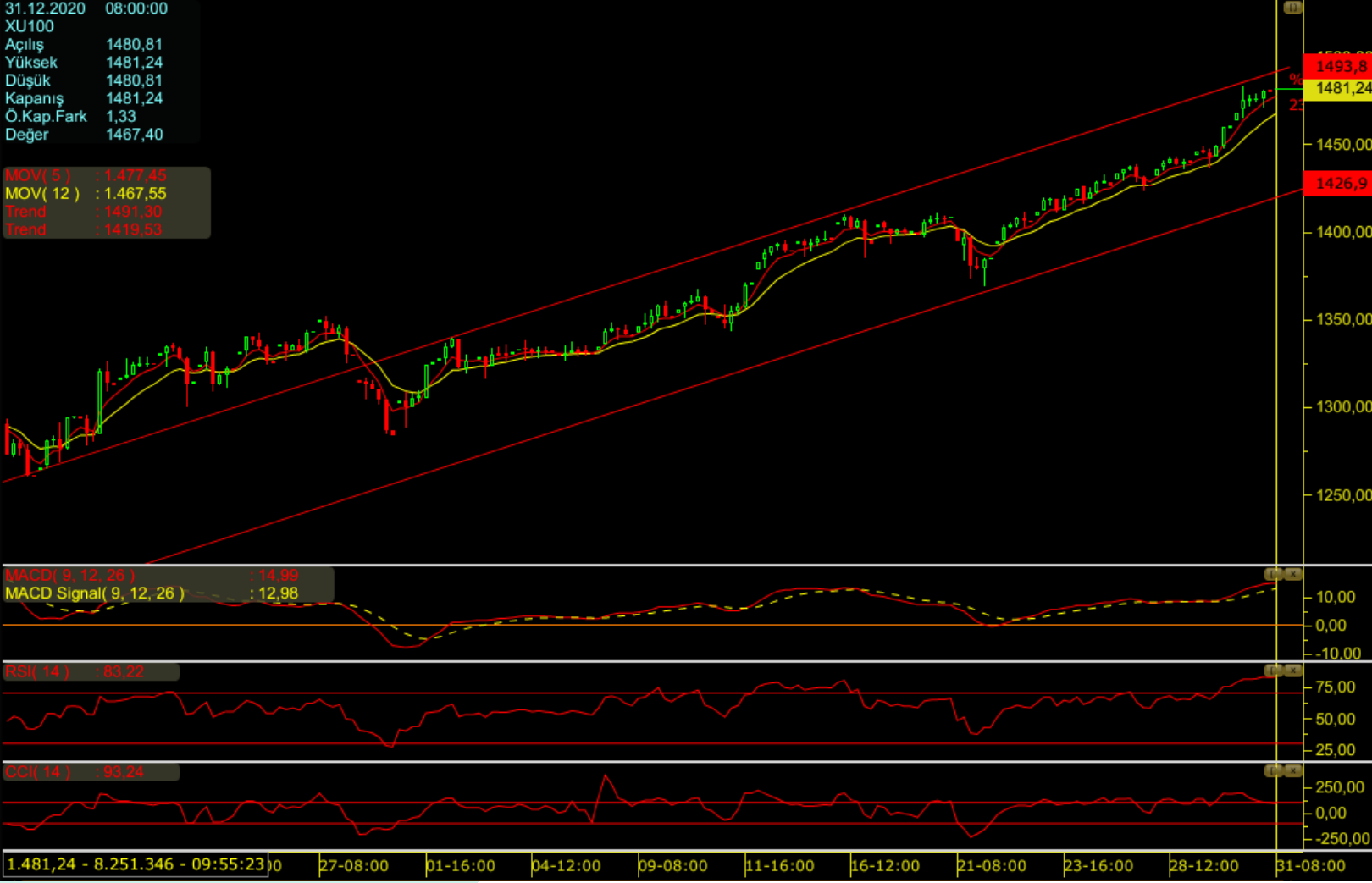


31.12.2020 TEKNİK BÜLTEN

BİST100:



BIST100 endeksi yılın son işlem gününe hafif yükselişle başladı. Yılın son rallisinde defalarca rekor kıran endekste 1.500 hedefi 2021 yılına sarkacak. Gün içerisinde pozitif yön korunduğu taktirde 1.493'e kadar yükselebilecek olan endeks eksiye geçtiği durumda ise 1.477 seviyesini hedefleyecektir. Teknik göstergelerde alım bölgesinin derinliklerinde bulunan endekste yılın son işlem gününde düzeltme görülmesi muhtemel. Satışların hızlandığı, herhangi bir negatif haber akışı takip edilmesi durumunda ise 1.467'ye kadar sarkma da takip edilebilir.

MACD ve RSI göstergeleri aşırı alım bölgelerinde bulunmaktadır.

UYARI NOTU: Burada yer alan yatırım bilgi, yorum ve tavsiyeleri yatırım danışmanlığı kapsamında değildir. Yatırım danışmanlığı hizmeti, yetkili kuruluşlar tarafından kişilerin risk ve getiri tercihleri dikkate alınarak kişiye özel sunulmaktadır. Burada yer alan yorum ve tavsiyeler ise genel niteliktedir. Bu tavsiyeler mali durumunuz ile risk ve getiri tercihlerinize uygun olmayabilir. Bu nedenle, sadece burada yer alan bilgilere dayanılarak yatırım kararı verilmesi beklentilerinize uygun sonuçlar doğurmayabilir.

BİST30:



Çarşamba seansında endeks günü %1,72 artışla 1.642 puan seviyesinden tamamlamıştır. 1.645 seviyesi günlük direnç seviyesi olarak belirlenmiştir. Günlük grafikte kapanış fiyatı bollinger bantlarının üstüne çıkarak yükselişinin süreceğini göstermiştir. MACD indikatörü daha önce yatay seyredirken, Çarşamba seansındaki kırılmayla güçlü alış sinyali vermeye başlamıştır.

Günlük işlem hacminde güçlü artış görülmüştür. Çarşamba seansında günlük işlem hacmi 25,54 milyar TL olmuştur. Salı seansında işlem hacmi 17 milyar TL iken , günlük olarak 8,5 milyar TL'lik bir artış yaşanmıştır.

UYARI NOTU: Burada yer alan yatırım bilgi, yorum ve tavsiyeleri yatırım danışmanlığı kapsamında değildir. Yatırım danışmanlığı hizmeti, yetkili kuruluşlar tarafından kişilerin risk ve getiri tercihleri dikkate alınarak kişiye özel sunulmaktadır. Burada yer alan yorum ve tavsiyeler ise genel niteliktedir. Bu tavsiyeler mali durumunuz ile risk ve getiri tercihlerinize uygun olmayabilir. Bu nedenle, sadece burada yer alan bilgilere dayanılarak yatırım kararı verilmesi beklentilerinize uygun sonuçlar doğurmayabilir.