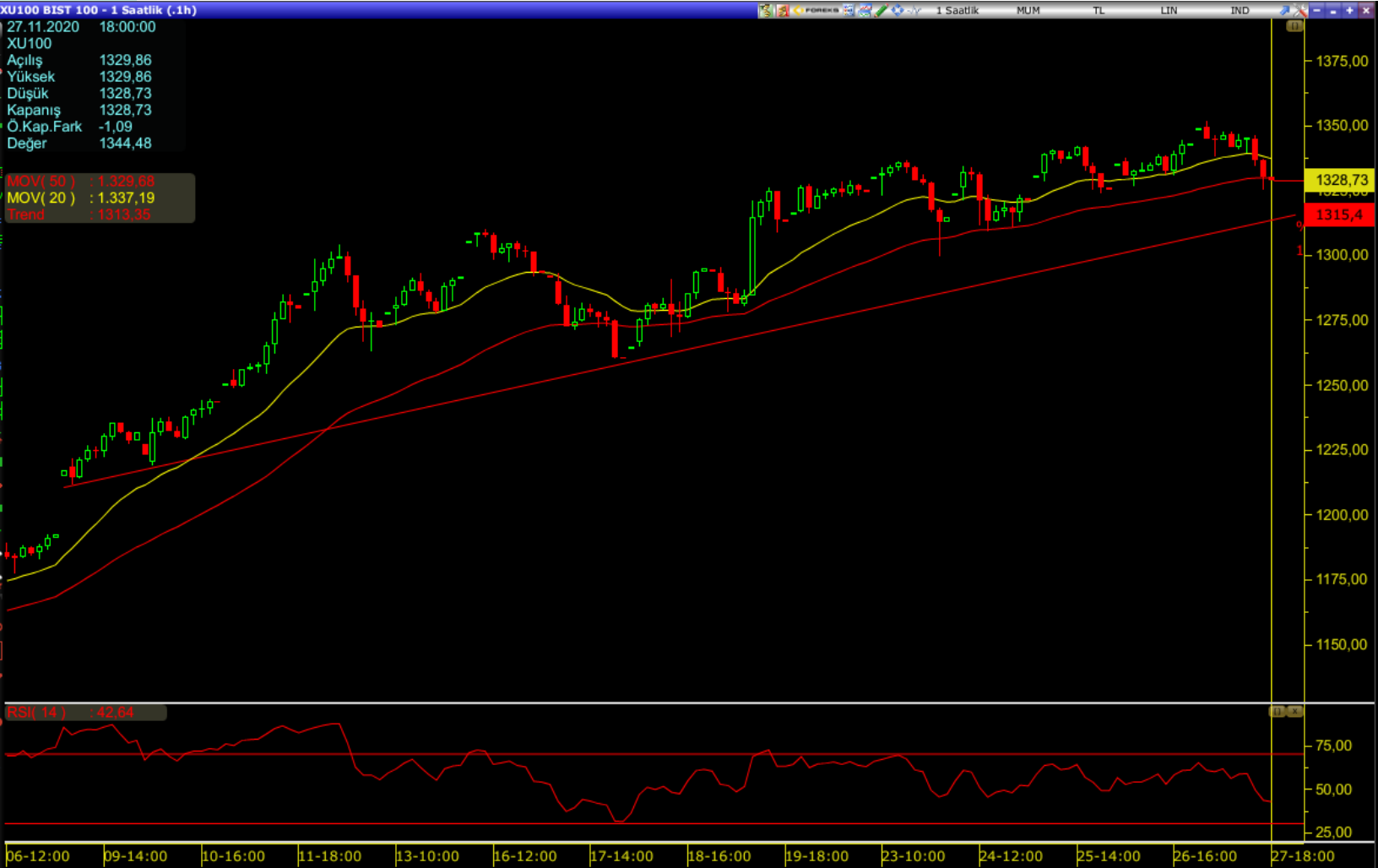


30.11.2020 TEKNİK BÜLTEN

BİST100:



Endekste başlayan geri çekilmenin gün içerisinde satışların hızlanması durumunda 1.315'e kadar devamı beklenebilir. 9 Kasım'da oluşan boşluktan sonra başlayan yükseliş hareketinin destek noktası bugün 1.315'ten geçmektedir.

RSI göstergesi saatlik olarak aşırı satım bölgesine yaklaşmış olsa da daha uzun periyotlarda RSI, CCI ve MACD göstergeleri aşırı alım bölgelerinden Cuma günü başlayan satışa hazır bir zemin hazırlamışlardır.

UYARI NOTU: Burada yer alan yatırım bilgi, yorum ve tavsiyeleri yatırım danışmanlığı kapsamında değildir. Yatırım danışmanlığı hizmeti, yetkili kuruluşlar tarafından kişilerin risk ve getiri tercihleri dikkate alınarak kişiye özel sunulmaktadır. Burada yer alan yorum ve tavsiyeler ise genel niteliktedir. Bu tavsiyeler mali durumunuz ile risk ve getiri tercihlerinize uygun olmayabilir. Bu nedenle, sadece burada yer alan bilgilere dayanılarak yatırım kararı verilmesi beklentilerinize uygun sonuçlar doğurmayabilir.

BİST30:



BİST30 endeksi geçen haftayı 1.477 tamamlamıştır. 1.510 seviyesi yeni zirveler için takip edilecektir. Günlük olarak bakıldığında direnç seviyesi 1.504 olarak görülmüştür. Günlük grafikte Bollinger bantları yukarı yönde ilerlemiş, yukarı yönlü trendin devam ettiğini göstermiştir.

MACD indikatörü ise endeks için alım yönünde sinyal vermektedir. Cuma seansında endekste ki hacim 23,07 milyar TL olarak gerçekleşmiştir.

UYARI NOTU: Burada yer alan yatırım bilgi, yorum ve tavsiyeleri yatırım danışmanlığı kapsamında değildir. Yatırım danışmanlığı hizmeti, yetkili kuruluşlar tarafından kişilerin risk ve getiri tercihleri dikkate alınarak kişiye özel sunulmaktadır. Burada yer alan yorum ve tavsiyeler ise genel niteliktedir. Bu tavsiyeler mali durumunuz ile risk ve getiri tercihlerinize uygun olmayabilir. Bu nedenle, sadece burada yer alan bilgilere dayanılarak yatırım kararı verilmesi beklentilerinize uygun sonuçlar doğurmayabilir.