

28.01.2021 TEKNİK BÜLTEN

BIST100:

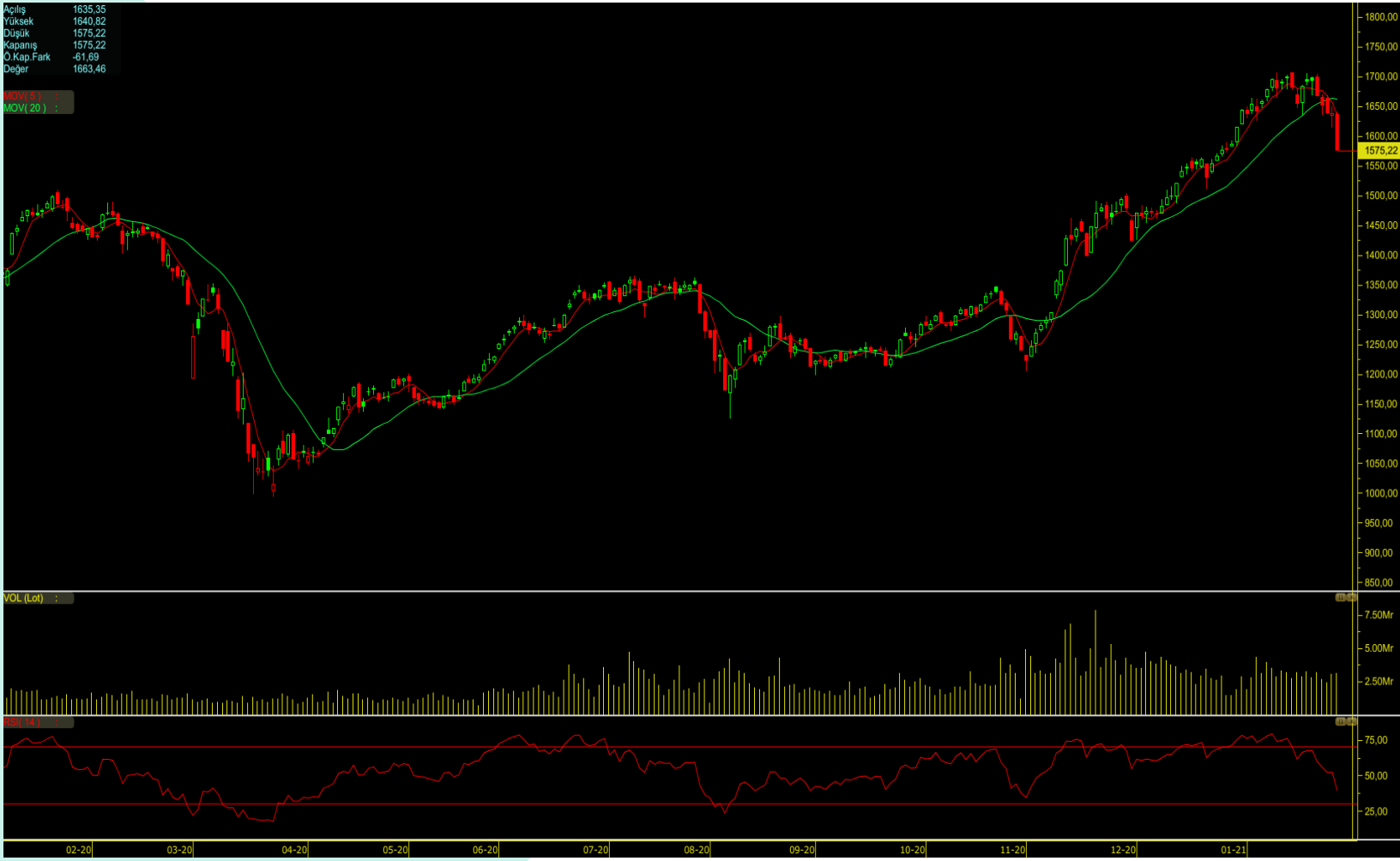


BIST100 dün yaşadığı sert düşüşle beraber destek noktalarını kırarak 1.467'ye kadar inmişti. Dünkü %4,5 değer kaybıyla birlikte 5 günlük hareketli ortalamasının 20 günlük hareketli ortalamasının altına geçmesi düşüşün devam edebileceğine işaret etmektedir. 50 günlük hareketli ortalamasının geçtiği nokta olan 1.427 seviyesi haftanın devamında görülebilecek destek seviyelerinden birisi olarak karşımıza çıkmaktadır.

MACD ve RSI günlük grafikte satış tarafını işaret etmektedir.

UYARI NOTU: Burada yer alan yatırım bilgi, yorum ve tavsiyeleri yatırım danışmanlığı kapsamında değildir. Yatırım danışmanlığı hizmeti, yetkili kuruluşlar tarafından kişilerin risk ve getiri tercihleri dikkate alınarak kişiye özel sunulmaktadır. Burada yer alan yorum ve tavsiyeler ise genel niteliktedir. Bu tavsiyeler mali durumunuz ile risk ve getiri tercihlerinize uygun olmayabilir. Bu nedenle, sadece burada yer alan bilgilere dayanılarak yatırım kararı verilmesi beklentilerinize uygun sonuçlar doğurmayabilir.

BIST30:



Endeks Çarşamba seansını %3,77 düşerek güçlü satışla 1.575 puan seviyesinden tamamlamıştır. Endeksin bir sonraki destek noktası 1.510 seviyesi olarak izlenecektir. Kısa vadede basit hareketli ortalamalara baktığımızda, 5 günlük basit hareketli ortalama 20 günlük basit hareketli ortalama seviyesinin altına inerek, endeksin satıcı bölgede olduğunu göstermiştir.

RSI indikatörü ise endeks için nötr iken satış bölgesine yaklaşmıştır. Dünkü seansta günlük işlem hacminin ise önceki seanslara göre çok değişmeyerek 19,84 milyar TL olduğu görülmüştür.

UYARI NOTU: Burada yer alan yatırım bilgi, yorum ve tavsiyeleri yatırım danışmanlığı kapsamında değildir. Yatırım danışmanlığı hizmeti, yetkili kuruluşlar tarafından kişilerin risk ve getiri tercihleri dikkate alınarak kişiye özel sunulmaktadır. Burada yer alan yorum ve tavsiyeler ise genel niteliktedir. Bu tavsiyeler mali durumunuz ile risk ve getiri tercihlerinize uygun olmayabilir. Bu nedenle, sadece burada yer alan bilgilere dayanarak yatırım kararı verilmesi beklentilerinize uygun sonuçlar doğurmayabilir.