

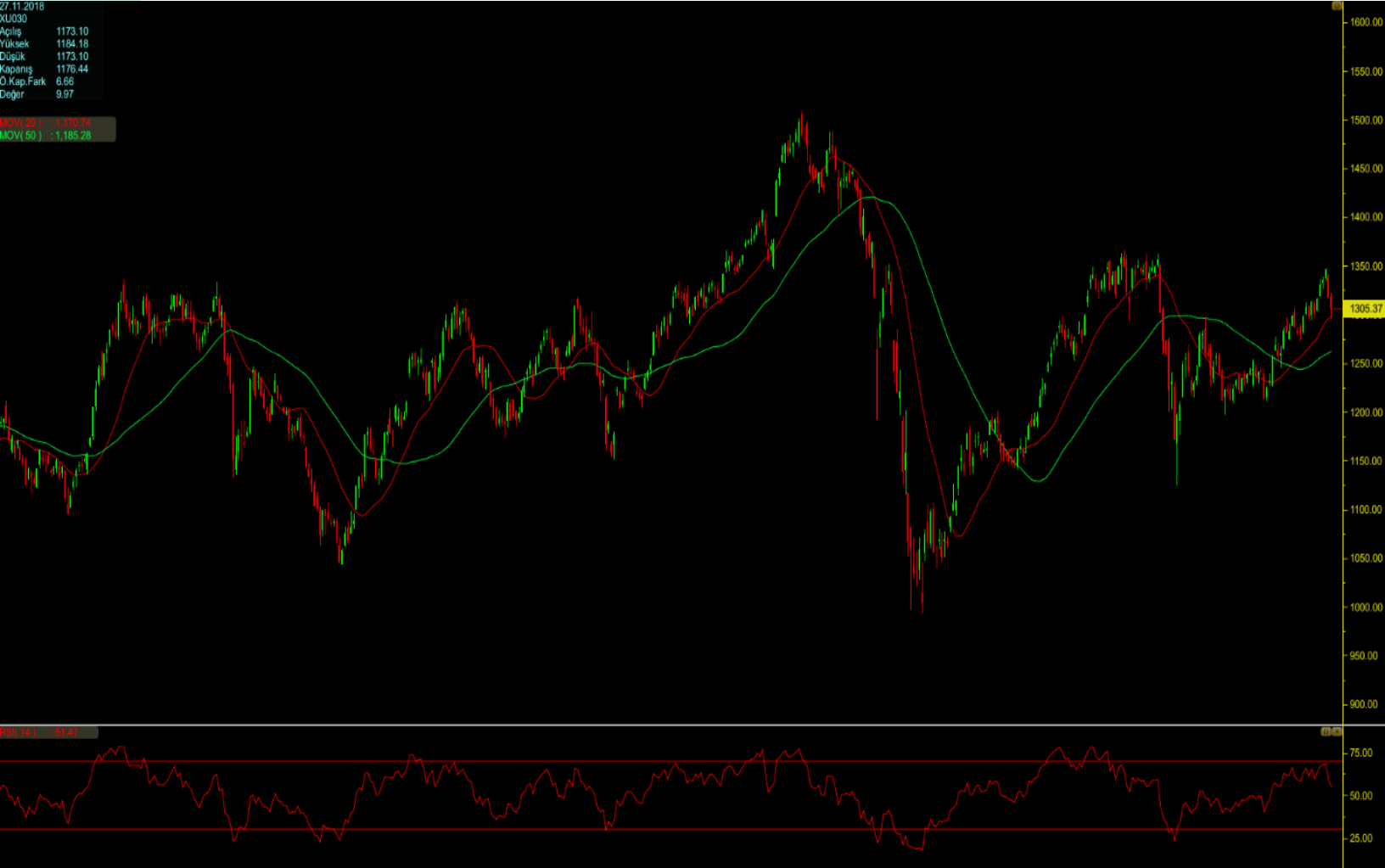
26.10.2020 TEKNİK BÜLTEN**BİST100:**

Endeks geçtiğimiz haftayı 1.191 direncinin hemen altında 1.190 seviyesinden kapatmıştı. Yeni haftaya başlarken vadeli işlemlerdeki büyük düşüş, günün açılışının da satıcılı olduğunu teyit etmektedir. Düşüşün gün içinde devam etmesi halinde 1.180 desteği Cuma günü olduğu gibi endeksi tutan seviye olabilir.

22 Eylül'den beri devam eden yükseliş kanalını kıran BIST100 endeksinin tekrardan yükseliş kanalına girebilmesi için günü 1.200 seviyelerine yakın noktalardan kapatması gerekmektedir. Saatlik mum çubukları grafiğine göre RSI göstergesi aşırı satım noktalarına yakın ve hacmin düşüşte olması da endekste düşüşün uzun süreli olmayabileceğini göstermektedir.

UYARI NOTU: Burada yer alan yatırım bilgi, yorum ve tavsiyeleri yatırım danışmanlığı kapsamında değildir. Yatırım danışmanlığı hizmeti, yetkili kuruluşlar tarafından kişilerin risk ve getiri tercihleri dikkate alınarak kişiye özel sunulmaktadır. Burada yer alan yorum ve tavsiyeler ise genel niteliktedir. Bu tavsiyeler mali durumunuz ile risk ve getiri tercihlerinize uygun olmayabilir. Bu nedenle, sadece burada yer alan bilgilere dayanılarak yatırım kararı verilmesi beklentilerinize uygun sonuçlar doğurmayabilir.

BİST30:



BİST30 Cuma seansını %0,83 satışla kapatmıştı. Saatlik periyotta trendde kırılma yaşanırken günlük grafik kısa ve orta vadede yükseliş trendinin devam ettiği görülmüştür. Günlük mum grafiğinde 20 günlük basit hareketli ortalama 50 günlüğün üzerindedir, bu da trendin yönünün hala yukarı yönde olduğunu belirtmektedir. Ancak son 2 periyotta BİST30'da güçlü satış görülmüştür.

Önümüzdeki günlerde satışların devamı trendi olumsuz etkileyecektir. RSI indikatörü ise gelen satışlarla BİST30'un aşırı alım bölgesinden daha ılımlı seviyelere geldiğini göstermiştir. Cuma günü BİST30'da günlük işlem hacmi 12,16 milyar TL olarak gerçekleşmişti.

UYARI NOTU: Burada yer alan yatırım bilgi, yorum ve tavsiyeleri yatırım danışmanlığı kapsamında değildir. Yatırım danışmanlığı hizmeti, yetkili kuruluşlar tarafından kişilerin risk ve getiri tercihleri dikkate alınarak kişiye özel sunulmaktadır. Burada yer alan yorum ve tavsiyeler ise genel niteliktedir. Bu tavsiyeler mali durumunuz ile risk ve getiri tercihlerinize uygun olmayabilir. Bu nedenle, sadece burada yer alan bilgilere dayanarak yatırım kararı verilmesi beklentilerinize uygun sonuçlar doğurmayabilir.