

25.01.2021 TEKNİK BÜLTEN

BIST100:

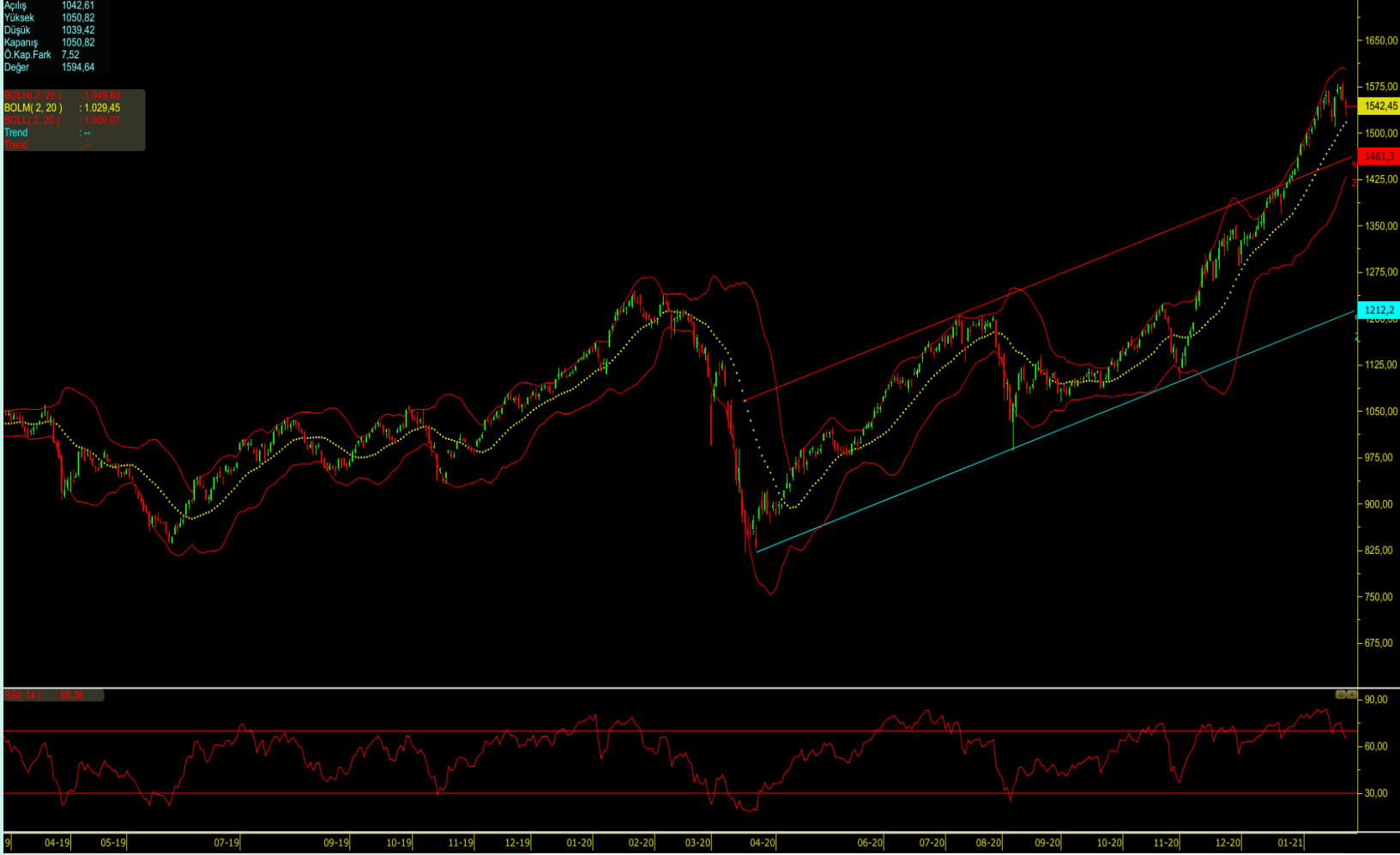


BIST100'de hedef seviye yeniden 1.600 olmuştur. Kısa vadeli hareketli ortalamalarının tam üzerinde kapanış yapan endekste 1.549 seviyesinin açılış ile birlikte rahat kırılması beklenmektedir. 1.550'nin üzerinde 1.565'e kadar yükselişin devamı beklenebilir. Endeks vadeli sabahki açılışın oldukça güçlü olacağını işaret ederken seansın ilk saatlerinde teknik göstergelerin de yükseliş lehine olduğu açıkça görülmektedir.

RSI ve CCI göstergeleri kısa vadeli saatlik grafiklerinde alım yönünde bir borsayı desteklemektedir. Henüz alım sinyali üretmemiş olan MACD'nin ise açılış sonrası yaşanan yükseliş ile birlikte sinyal vermesi muhtemel.

UYARI NOTU: Burada yer alan yatırım bilgi, yorum ve tavsiyeleri yatırım danışmanlığı kapsamında değildir. Yatırım danışmanlığı hizmeti, yetkili kuruluşlar tarafından kişilerin risk ve getiri tercihleri dikkate alınarak kişiye özel sunulmaktadır. Burada yer alan yorum ve tavsiyeler ise genel niteliktedir. Bu tavsiyeler mali durumunuz ile risk ve getiri tercihlerinize uygun olmayabilir. Bu nedenle, sadece burada yer alan bilgilere dayanarak yatırım kararı verilmesi beklentilerinize uygun sonuçlar doğurmayabilir.

BIST30:



Endeks Cuma seansını %0,90 düşüyle 1.650 seviyesinden tamamlarken, 1.650 seviyesinin üzerinde kalmayı başarmıştır. Direnç seviyesi olarak 1.700 puan izlenecektir. Bollinger bantları yükseliş trendinin devam ettiğini göstermiştir. Trend çizgilerindeki yukarı yönlü kırılma korunurken, Cuma seansın oluşan çekiş mum formasyonu endeksin yükselbileceğini işaret etmiştir.

RSI indikatörü ise alım bölgesinin hafif altında kalmıştır. Cuma seansında günlük işlem hacmi 16,61 milyar TL olarak gerçekleşmiştir. Son seansta günlük hacimde düşüş görülmüştür.

UYARI NOTU: Burada yer alan yatırım bilgi, yorum ve tavsiyeleri yatırım danışmanlığı kapsamında değildir. Yatırım danışmanlığı hizmeti, yetkili kuruluşlar tarafından kişilerin risk ve getiri tercihleri dikkate alınarak kişiye özel sunulmaktadır. Burada yer alan yorum ve tavsiyeler ise genel niteliktedir. Bu tavsiyeler mali durumunuz ile risk ve getiri tercihlerinize uygun olmayabilir. Bu nedenle, sadece burada yer alan bilgilere dayanılarak yatırım kararı verilmesi beklentilerinize uygun sonuçlar doğurmayabilir.