

24.11.2020 TEKNİK BÜLTEN

BİST100:

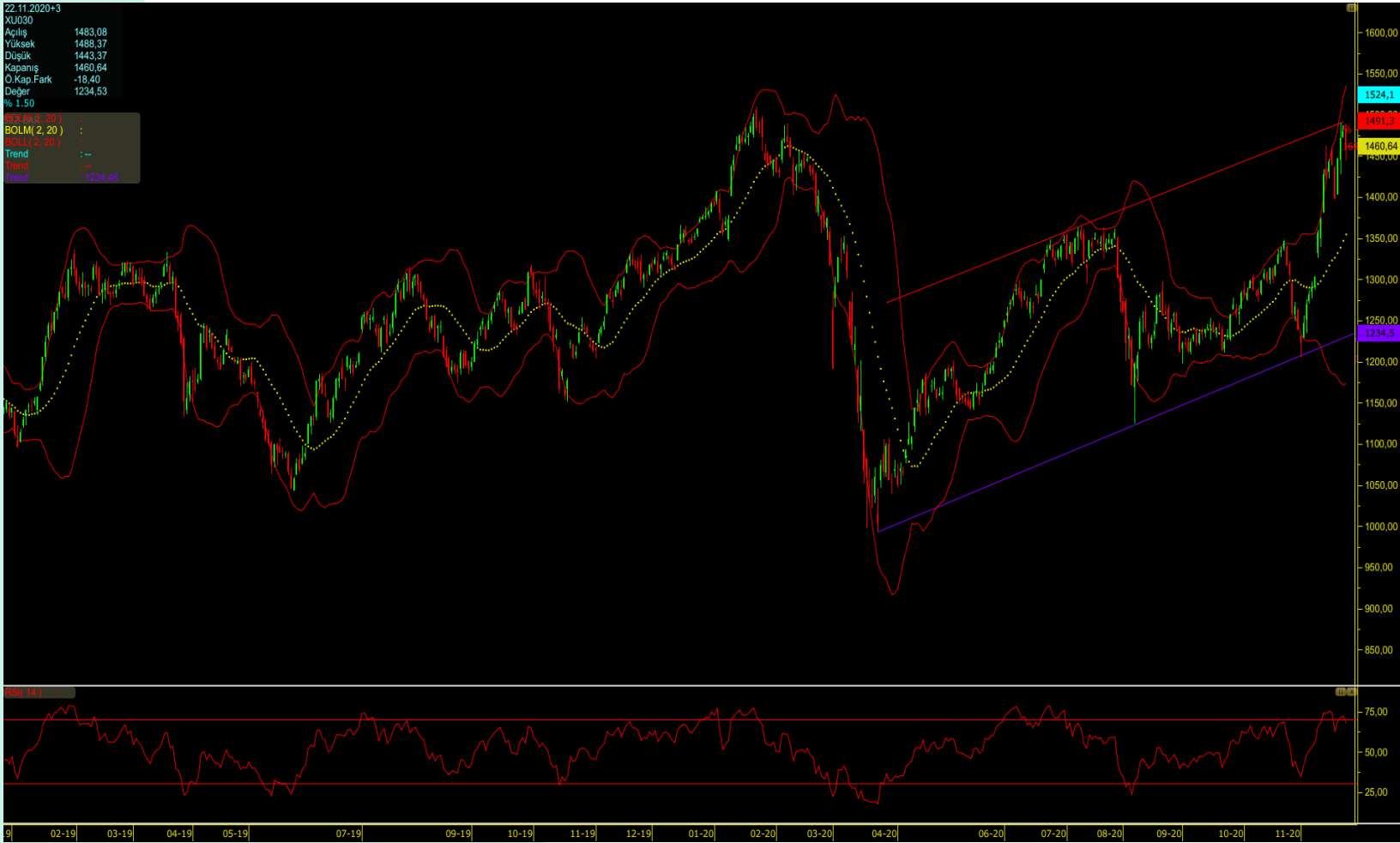


Dün gelen sert satışta BIST100 endeksi yükselen kanalı bir anlık kırdıktan sonra kanala tekrar girmiştir. Bugün takip edilecek güçlü destek seviyesi 1.310 seviyesidir. Bu seviyenin altında kalıcı olunması halinde yükseliş trendinin bittiğinden söz edilebilir. Açılışta sert yukarı yönlü başlayan borsada yukarıda 1.325 ve 1.333 seviyeleri direnç olarak takip edilecektir.

Kısa vadeli bakıldığında teknik göstergelerden RSI ve MACD uyumsuz sinyaller üretmekte. RSI göstergesi yükselişin devamını göstermekteyken MACD kısa vadeli düşüş momentumunun henüz bitmediğini ifade ediyor. Gün içerisindeki fiyat hareketlerine göre teknik göstergeler yön hakkında daha güçlü sinyaller üretmeye başlayacaktır.

UYARI NOTU: Burada yer alan yatırım bilgi, yorum ve tavsiyeleri yatırım danışmanlığı kapsamında değildir. Yatırım danışmanlığı hizmeti, yetkili kuruluşlar tarafından kişilerin risk ve getiri tercihleri dikkate alınarak kişiye özel sunulmaktadır. Burada yer alan yorum ve tavsiyeler ise genel niteliktedir. Bu tavsiyeler mali durumunuz ile risk ve getiri tercihlerinize uygun olmayabilir. Bu nedenle, sadece burada yer alan bilgilere dayanılarak yatırım kararı verilmesi beklentilerinize uygun sonuçlar doğurmayabilir.

BİST30:



BİST30 endeksinin Pazartesi günü seansını 1.460 seviyesinden kapattığı görülmüştür. Günlük grafik değerlendirildiğinde, trend çizgileri kısa vadede trendin yukarı yönlü olduğunu göstermiştir. Bollinger bantlarındaki genişleme, volatilitenin yüksek olduğunu göstermekte olup, üst banda yakın seyreden fiyat hareketlerinden alımların güçlü olduğu tespit edilmiştir.

RSI indikatörü endeksin alım bölgesinde olduğunu göstermiştir. Pazartesi seansında endeks 24,23 milyar TL işlem hacmi görmüştür.

UYARI NOTU: Burada yer alan yatırım bilgi, yorum ve tavsiyeleri yatırım danışmanlığı kapsamında değildir. Yatırım danışmanlığı hizmeti, yetkili kuruluşlar tarafından kişilerin risk ve getiri tercihleri dikkate alınarak kişiye özel sunulmaktadır. Burada yer alan yorum ve tavsiyeler ise genel niteliktedir. Bu tavsiyeler mali durumunuz ile risk ve getiri tercihlerinize uygun olmayabilir. Bu nedenle, sadece burada yer alan bilgilere dayanarak yatırım kararı verilmesi beklentilerinize uygun sonuçlar doğurmayabilir.