

20.01.2021 TEKNİK BÜLTEN

BIST100:

19.01.2021
XU100
Açılış 1569,56
Yüksek 1569,56
Düşük 1569,56
Kapanış 1569,56
Ö.Kap.Fark 12,79
Değer 1598,14

MOV(5) 1.551,91
MOV(12) : 1.528,39
Trend 1518,07

MACD(9, 12, 26) 50,36
MACD Signal(9, 12, 26) : 50,36

RSI(14) 75,20

CCI(14) 116,91

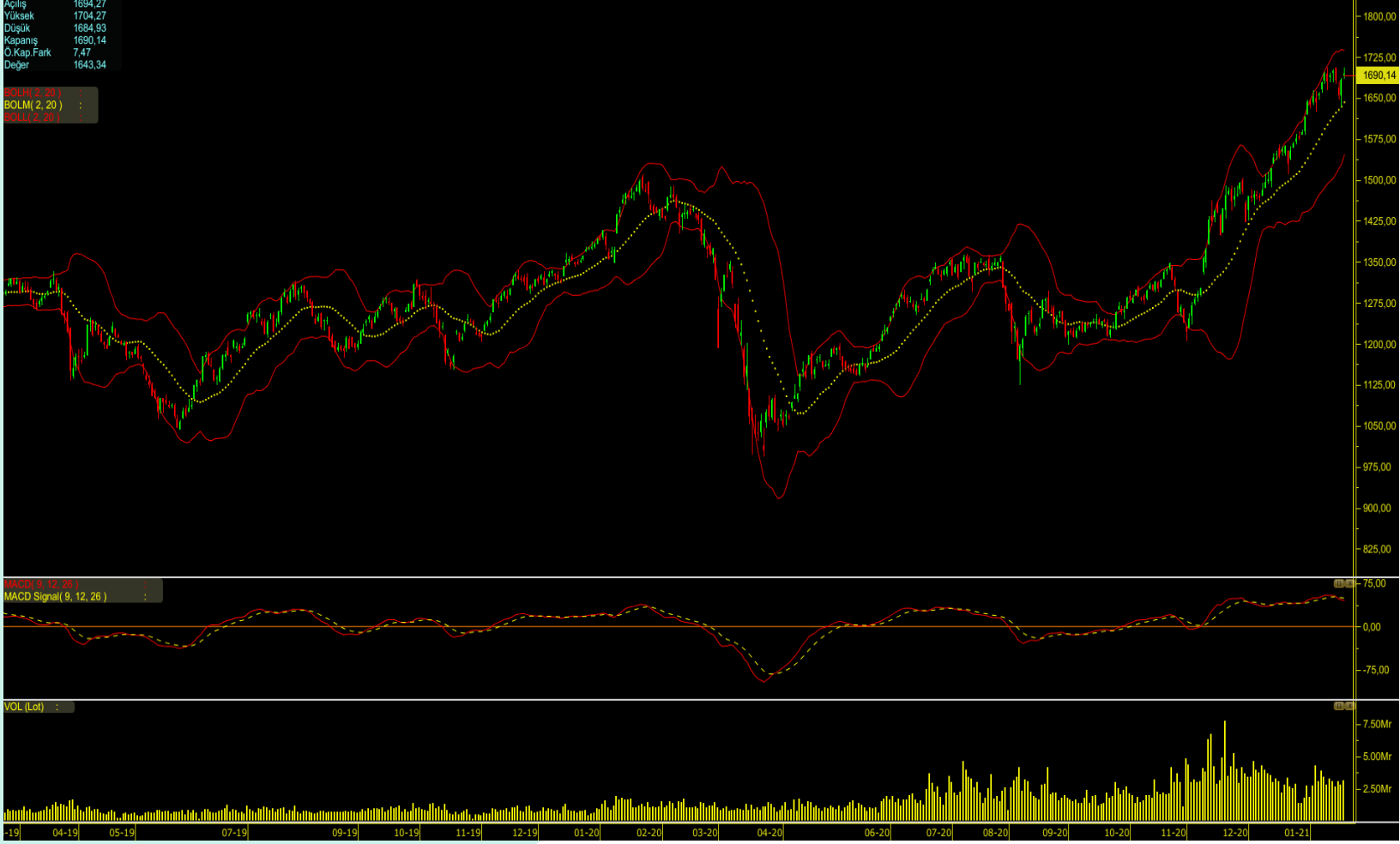


Hafta başı BIST100 endeksi 1.510 destek çizgisinden dönüş yaparak yükseliş hareketine devam etti. 1.550 psikolojik destek seviyesinin geçilmesi ve endeksin bu seviyenin üzerinde tutunmasıyla birlikte bugün 1.550 seviyesi aynı zamanda hareketli ortalama destek noktası olmuştur. Yükselişin haftanın devamında sürmesini bekliyoruz ve 1.569'dan sonra 1.592 ve 1.600 seviyelerine doğru bir hareket beklenebilir.

Geçtiğimiz haftanın son 2 işlem gününde yaşanan düşüşlerle birlikte teknik göstergeler bir nebze dinlenmiş ve aşırı alım bölgelerinden henüz çok uzaklaşmamıştır.

UYARI NOTU: Burada yer alan yatırım bilgi, yorum ve tavsiyeleri yatırım danışmanlığı kapsamında değildir. Yatırım danışmanlığı hizmeti, yetkili kuruluşlar tarafından kişilerin risk ve getiri tercihleri dikkate alınarak kişiye özel sunulmaktadır. Burada yer alan yorum ve tavsiyeler ise genel niteliktedir. Bu tavsiyeler mali durumunuz ile risk ve getiri tercihlerinize uygun olmayabilir. Bu nedenle, sadece burada yer alan bilgilere dayanılarak yatırım kararı verilmesi beklentilerinize uygun sonuçlar doğurmayabilir.

BİST30:



BIST30 dünkü seansta günü 1.690 seviyesinden tamamlamıştır. Kısa vade için endeksin 1.700 direnç noktasını geçip geçemeyeceği takip edilecektir. Günlük grafikte kapanış fiyatı, hareketli ortalamanın üzerinde seyrederken, üst banda yakın seyretilmiştir.

MACD indikatörü ise satım bölgesine geçildiğinin sinyalini vermiştir. Salı seansında günlük toplam işlem hacmi 23,28 milyar TL olarak gerçekleşirken, Pazartesi'ye göre yükseliş göstermiştir.

UYARI NOTU: Burada yer alan yatırım bilgi, yorum ve tavsiyeleri yatırım danışmanlığı kapsamında değildir. Yatırım danışmanlığı hizmeti, yetkili kuruluşlar tarafından kişilerin risk ve getiri tercihleri dikkate alınarak kişiye özel sunulmaktadır. Burada yer alan yorum ve tavsiyeler ise genel niteliktedir. Bu tavsiyeler mali durumunuz ile risk ve getiri tercihlerinize uygun olmayabilir. Bu nedenle, sadece burada yer alan bilgilere dayanarak yatırım kararı verilmesi beklentilerinize uygun sonuçlar doğurmayabilir.