

17.12.2020 TEKNİK BÜLTEN

BİST100:

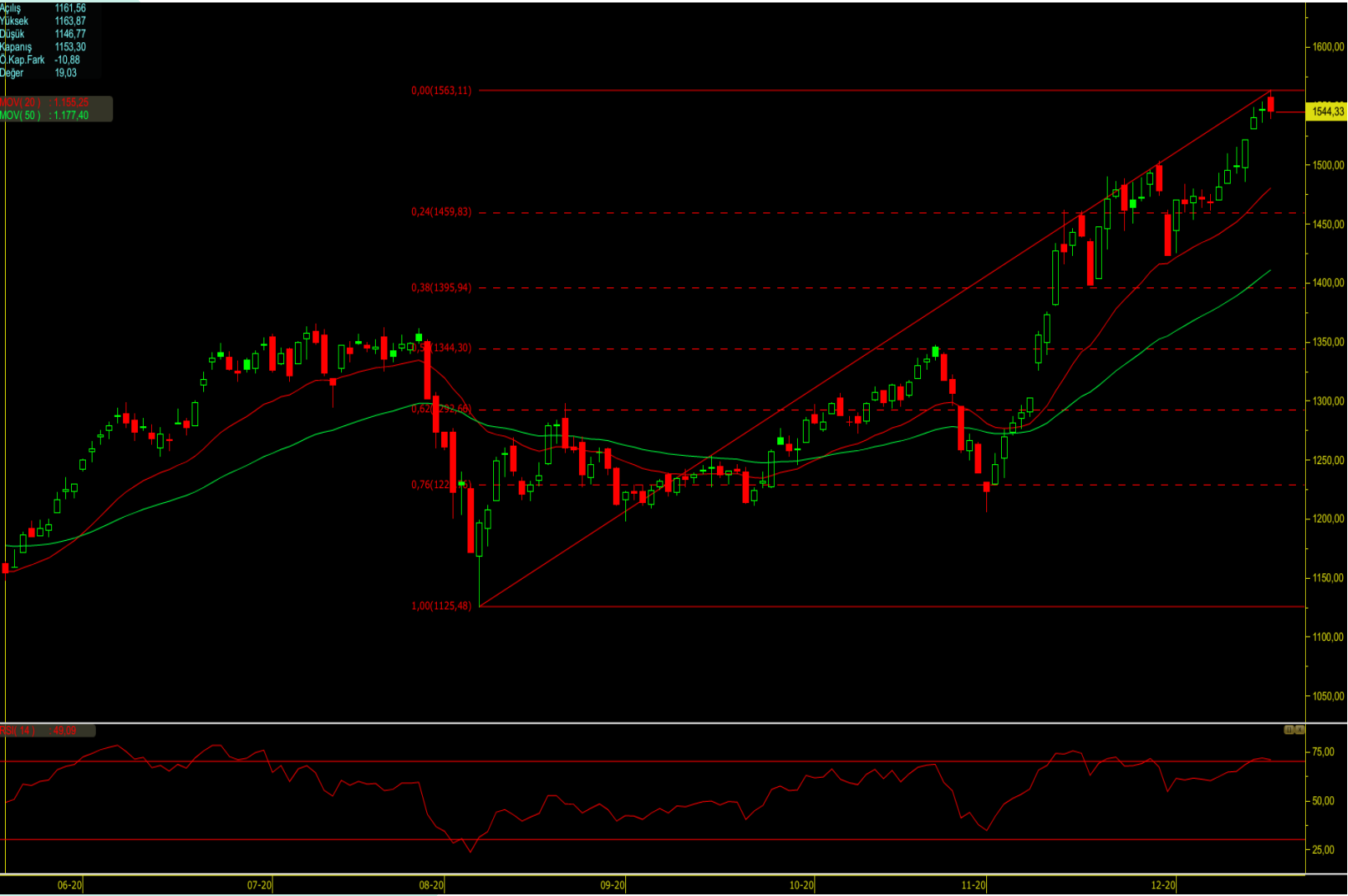


Endekste güne sert yükselişle başlangıç beklenirken günün hedefi 1.415 seviyesi olacaktır. 1.400 desteğinin dün akşam kırılmasından sonra açılışta bu seviyenin üzerine çıkılmasıyla birlikte 1.400 ev altında 1.389 seviyeleri güçlü destek noktaları haline gelecektir. Ana hedef 1,468 seviyelerinde kalmaya devam etmektedir.

RSI ve CCI göstergeleri dünkü düşüş sonrasında aşırı alım bölgelerinden bir miktar geri hareket ederek yükseliş hareketinin devamı için teknik görünümde alan açmaya başlamıştır.

UYARI NOTU: Burada yer alan yatırım bilgi, yorum ve tavsiyeleri yatırım danışmanlığı kapsamında değildir. Yatırım danışmanlığı hizmeti, yetkili kuruluşlar tarafından kişilerin risk ve getiri tercihleri dikkate alınarak kişiye özel sunulmaktadır. Burada yer alan yorum ve tavsiyeler ise genel niteliktedir. Bu tavsiyeler mali durumunuz ile risk ve getiri tercihlerinize uygun olmayabilir. Bu nedenle, sadece burada yer alan bilgilere dayanılarak yatırım kararı verilmesi beklentilerinize uygun sonuçlar doğurmayabilir.

BİST30:



Çarşamba seansını %0,17 düşüyle 1.544 seviyesinden kapatan BIST30 Endeksinde yeni zirvenin 1.563 seviyesi olduğu görülmüştür. Günlük mum grafiğinde 20 günlük üstel hareketli ortalamalar 50 günlük üstel hareketli ortalamaların üzerindeki hareketine devam ederek, yükseliş trendini teyit etmiştir.

RSI indikatörü ise endekste aşırı alım bölgesinin sürdürüldüğünü göstermiştir. Çarşamba seansında günlük işlem hacminin Salı seansına göre biraz yükselişle 23,17 milyar TL olarak gerçekleştiği görülmüştür.

UYARI NOTU: Burada yer alan yatırım bilgi, yorum ve tavsiyeleri yatırım danışmanlığı kapsamında değildir. Yatırım danışmanlığı hizmeti, yetkili kuruluşlar tarafından kişilerin risk ve getiri tercihleri dikkate alınarak kişiye özel sunulmaktadır. Burada yer alan yorum ve tavsiyeler ise genel niteliktedir. Bu tavsiyeler mali durumunuz ile risk ve getiri tercihlerinize uygun olmayabilir. Bu nedenle, sadece burada yer alan bilgilere dayanarak yatırım kararı verilmesi beklentilerinize uygun sonuçlar doğurmayabilir.