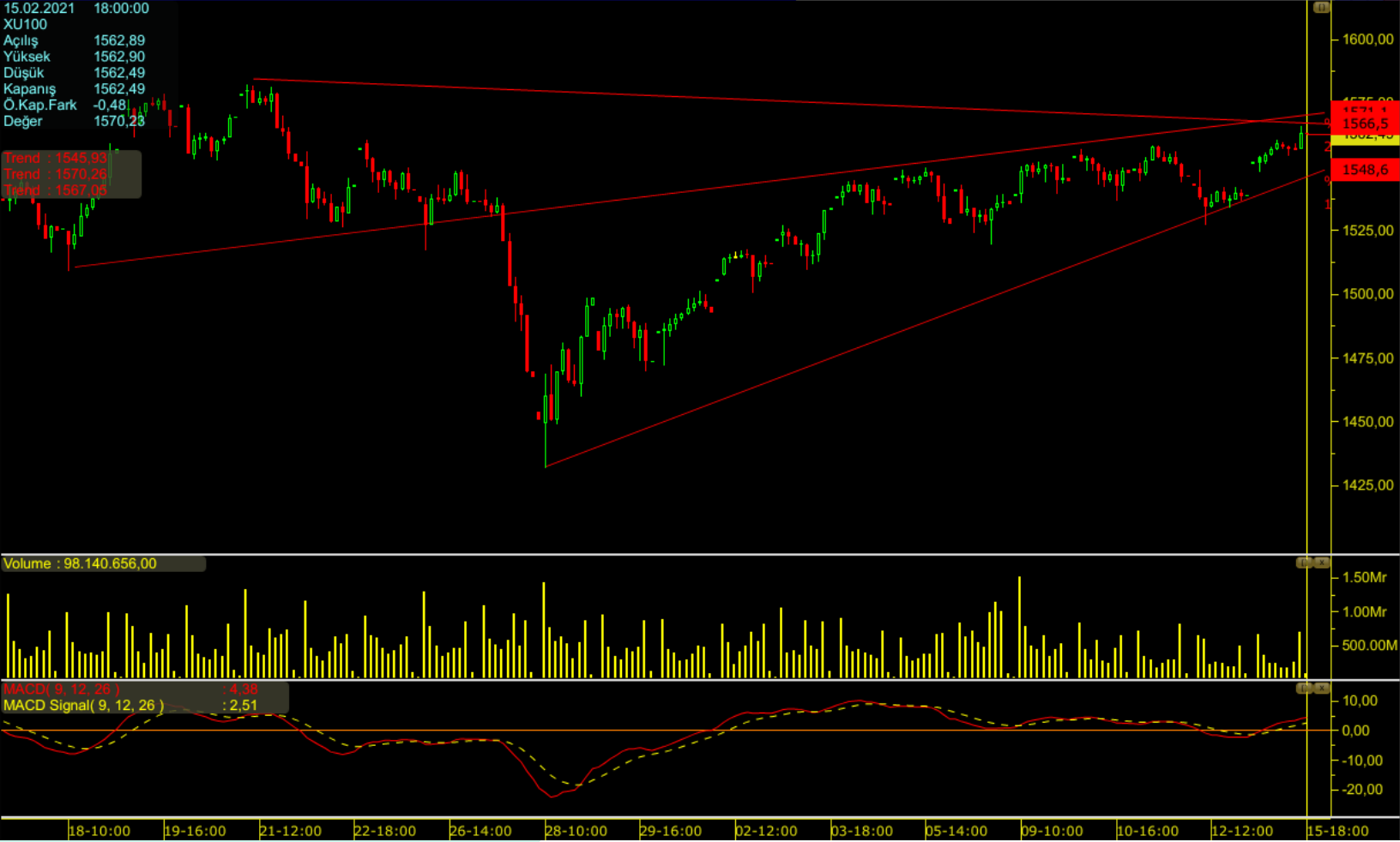


## 16.02.2021 TEKNİK BÜLTEN

## BIST100:



BIST100'de yukarı kırılım için takip edilecek seviyeler 1.567 ve 1.570 olacaktır. 28 Ocak'ta başlayan yükseliş hareketinin devamında 1.550 direncinde uzun süre zorlanan endeksin 1.600 hedefinin gündemde kalabilmesi için bahsi geçen seviyeleri yukarı yönlü kırması gerekmektedir. Olası geri çekilmelerin yükseliş trendini bozmaması ve bir düzeltmeye sebep olmaması için düşüşlerin 1.548'e kadar takibi izlenecektir. 1.548'in altında kapanışlarda yeni trendi takip edebilir, düzeltmeyi konuşabiliriz.

Hacimde yaşanan düşüş trendi yükselişi tam olarak desteklememesi adına kritik. MACD saatlik grafikte alım sinyalindedir ve günün başlangıcında beklenen yükselişi teyit etmektedir.

**UYARI NOTU:** Burada yer alan yatırım bilgi, yorum ve tavsiyeleri yatırım danışmanlığı kapsamında değildir. Yatırım danışmanlığı hizmeti, yetkili kuruluşlar tarafından kişilerin risk ve getiri tercihleri dikkate alınarak kişiye özel sunulmaktadır. Burada yer alan yorum ve tavsiyeler ise genel niteliktedir. Bu tavsiyeler mali durumunuz ile risk ve getiri tercihlerinize uygun olmayabilir. Bu nedenle, sadece burada yer alan bilgilere dayanarak yatırım kararı verilmesi beklentilerinize uygun sonuçlar doğurmayabilir.

## BIST30:



Dünkü seansta endeks %1,37 artışla 1.650 seviyesinden günü tamamlamıştır. Direnç seviyesi olarak 1.670 seviyesi takip edilecektir. Günlük grafikte üstel hareketli ortalamalar, kısa vadede yukarı yönlü trendin devam ettiğini doğrulamıştır. Trend çizgilerinde yükseliş trendindeki bandın bozulmadığı görülmüştür.

RSI indikatörü ise nötr bölgede devam etmiş, alım sinyali vermeye başlaması izlenecektir. Dünkü seansta günlük işlem hacmi düşüşle 18,06 milyar TL olarak gerçekleşmiştir.

**UYARI NOTU:** Burada yer alan yatırım bilgi, yorum ve tavsiyeleri yatırım danışmanlığı kapsamında değildir. Yatırım danışmanlığı hizmeti, yetkili kuruluşlar tarafından kişilerin risk ve getiri tercihleri dikkate alınarak kişiye özel sunulmaktadır. Burada yer alan yorum ve tavsiyeler ise genel niteliktedir. Bu tavsiyeler mali durumunuz ile risk ve getiri tercihlerinize uygun olmayabilir. Bu nedenle, sadece burada yer alan bilgilere dayanılarak yatırım kararı verilmesi beklentilerinize uygun sonuçlar doğurmayabilir.