

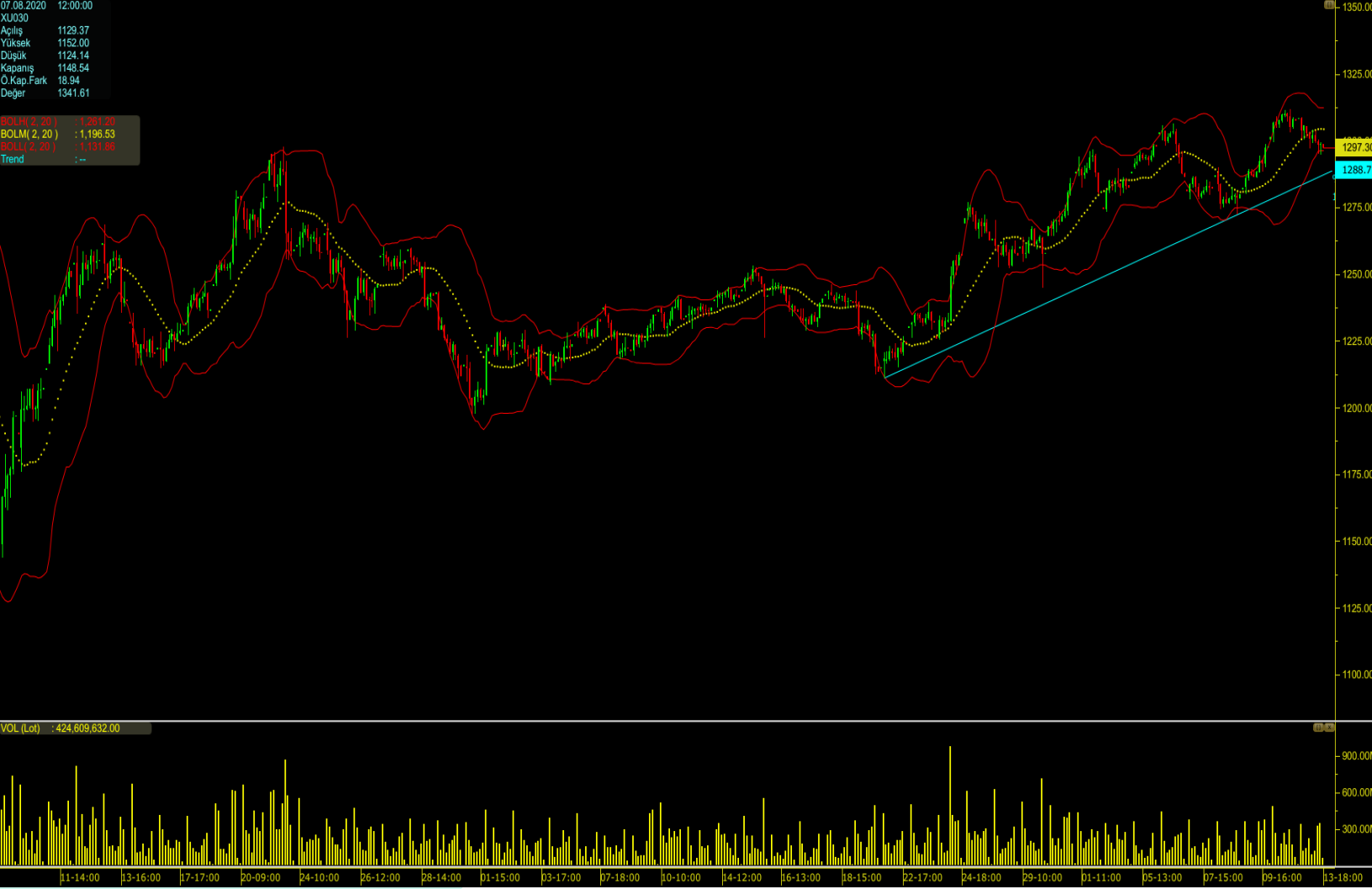
14.10.2020 TEKNİK BÜLTEN**BİST100:**

Endeksin yükselen trend kanalı içerisindeki hareketi devam etmektedir. Kanalin alt bandı sınırı gün içerisinde 1.170 seviyesi olarak takip edilmektedir. Aşağı yönlü baskının devamı halinde ise 1.166 noktası güçlü destek noktası olarak göze çarpıyor.

BIST100 endeksi 1.170 seviyesinin altında kalıcı olmadıkça yönünün yukarı olduğu görülmektedir. Dün yaşanan düşüşün yüksek seviyeli hacim ile desteklenmemesi de piyasada aşağı yönlü bir momentum oluşmadığını teyit ediyor.

UYARI NOTU: Burada yer alan yatırım bilgi, yorum ve tavsiyeleri yatırım danışmanlığı kapsamında değildir. Yatırım danışmanlığı hizmeti, yetkili kuruluşlar tarafından kişilerin risk ve getiri tercihleri dikkate alınarak kişiye özel sunulmaktadır. Burada yer alan yorum ve tavsiyeler ise genel niteliktedir. Bu tavsiyeler mali durumunuz ile risk ve getiri tercihlerinize uygun olmayabilir. Bu nedenle, sadece burada yer alan bilgilere dayanarak yatırım kararı verilmesi beklentilerinize uygun sonuçlar doğurmayabilir.

BİST30:



BİST30 Salı seansını satışla kapattı. Saatlik grafikte trend çizgisi kısa vadede başlayan yukarı yönlü bir trend olduğu gözlemlendi. Bollinger bantlarında ise alt bantın kırılmaya çalışıldığını, fakat bant bölgesine geri dönüldüğü görülmüştür.

Bollinger bandında ortalama fiyatın yukarı tırmanması yükseliş trendinin devamı için olumludur. BİST30 hacminde ise daralma yaşanmıştır, Salı günü BİST30 hacmi 9,28 milyar TL olarak gerçekleşmişti.

UYARI NOTU: Burada yer alan yatırım bilgi, yorum ve tavsiyeleri yatırım danışmanlığı kapsamında değildir. Yatırım danışmanlığı hizmeti, yetkili kuruluşlar tarafından kişilerin risk ve getiri tercihleri dikkate alınarak kişiye özel sunulmaktadır. Burada yer alan yorum ve tavsiyeler ise genel niteliktedir. Bu tavsiyeler mali durumunuz ile risk ve getiri tercihlerinize uygun olmayabilir. Bu nedenle, sadece burada yer alan bilgilere dayanarak yatırım kararı verilmesi beklentilerinize uygun sonuçlar doğurmayabilir.