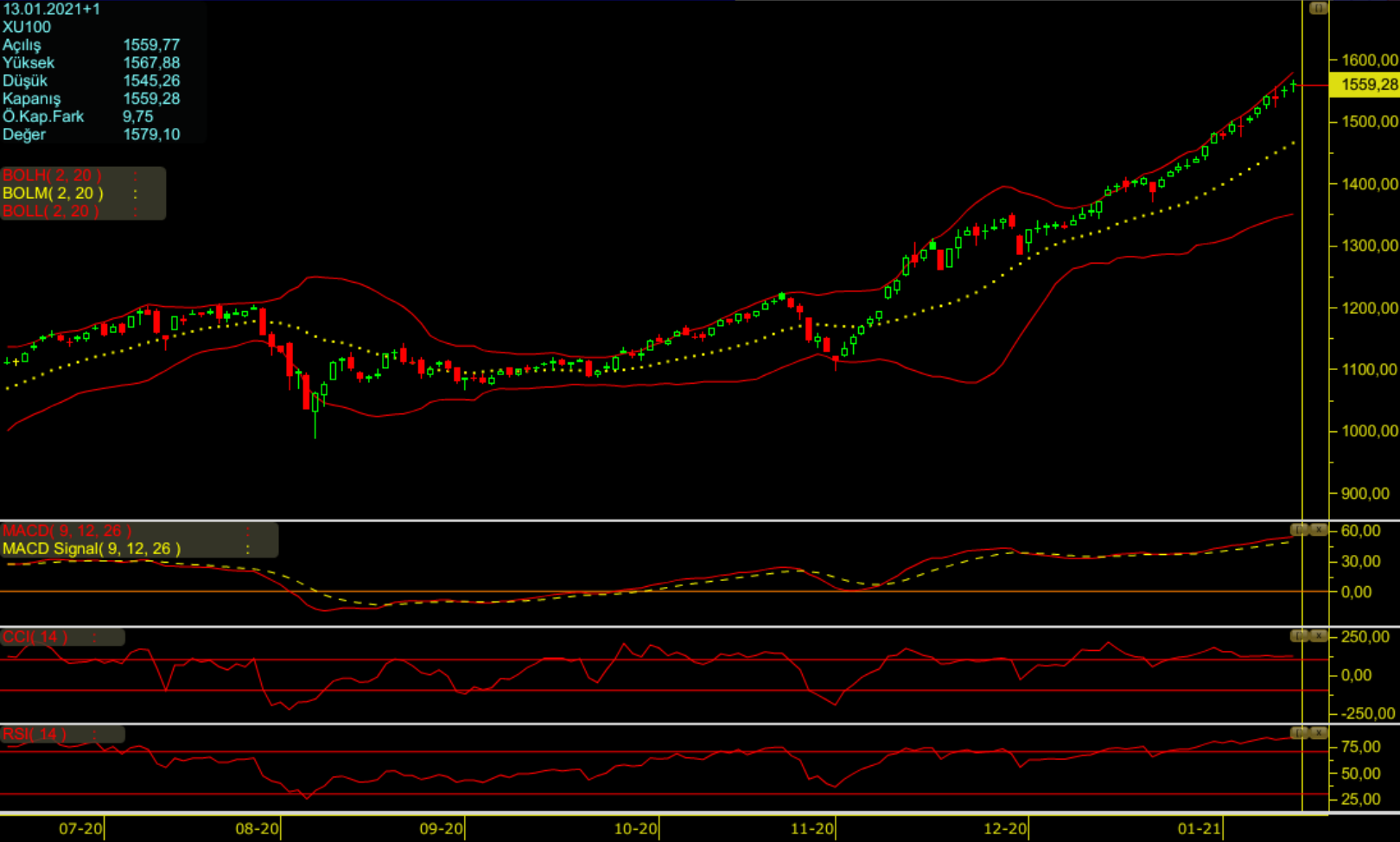


14.01.2021 TEKNİK BÜLTEN

BIST100:



Güne sert alıcılı başlaması beklenen BIST100 endeksinde hedef 1.575 olarak görünmektedir. Endeksin bollinger üst bandının geçtiği seviye 1.579 seviyesi güçlü direnç olabilir. 1.550 seviyesinin geçilmesiyle birlikte bu seviye psikolojik destek seviyesi haline gelmiştir. 1.550'nin altında ise 1.543 noktası 2. Güçlü destek seviyesi olarak durmaktadır.

Teknik göstergelerden CCI ve özellikle RSI'nin günlük periyotta aşırı alım bölgelerinde bulunmasına rağmen endeksin yükselişinin devam ettiği görülmektedir. RSI'nin 70'in üzerinde bulunması, ancak yükseliş trendinin bozulmaması da endeksin yukarı yönlü hareketini devam ettirmektedir.

UYARI NOTU: Burada yer alan yatırım bilgi, yorum ve tavsiyeleri yatırım danışmanlığı kapsamında değildir. Yatırım danışmanlığı hizmeti, yetkili kuruluşlar tarafından kişilerin risk ve getiri tercihleri dikkate alınarak kişiye özel sunulmaktadır. Burada yer alan yorum ve tavsiyeler ise genel niteliktedir. Bu tavsiyeler mali durumunuz ile risk ve getiri tercihlerinize uygun olmayabilir. Bu nedenle, sadece burada yer alan bilgilere dayanılarak yatırım kararı verilmesi beklentilerinize uygun sonuçlar doğurmayabilir.

BIST30:



BIST30 Çarşamba seansında %0,64 artışla 1.697 puan seviyesinden günü tamamlamıştır. Endekste 1.700 seviyesinin üzerinde kalınması, endeks fiyatlarını yukarı yönlü destekleyecektir. Günlük grafikte Bollinger bantları genişleyerek yükseliş eğilimini korumuştur. RSI indikatörü ise aşırı alım bölgesinde olduğunu ve endekste alımların devam ettiğini göstermiştir.

Günlük toplam işlem hacmi 23,57 milyar TL olarak hesaplanırken, Salı seansına göre yükselmiştir. Günlük işlem hacmi son bir haftada 20 milyar TL üzerinde gerçekleşerek, işlem yoğunluğunu sürdürmüştür.

UYARI NOTU: Burada yer alan yatırım bilgi, yorum ve tavsiyeleri yatırım danışmanlığı kapsamında değildir. Yatırım danışmanlığı hizmeti, yetkili kuruluşlar tarafından kişilerin risk ve getiri tercihleri dikkate alınarak kişiye özel sunulmaktadır. Burada yer alan yorum ve tavsiyeler ise genel niteliktedir. Bu tavsiyeler mali durumunuz ile risk ve getiri tercihlerinize uygun olmayabilir. Bu nedenle, sadece burada yer alan bilgilere dayanarak yatırım kararı verilmesi beklentilerinize uygun sonuçlar doğurmayabilir.