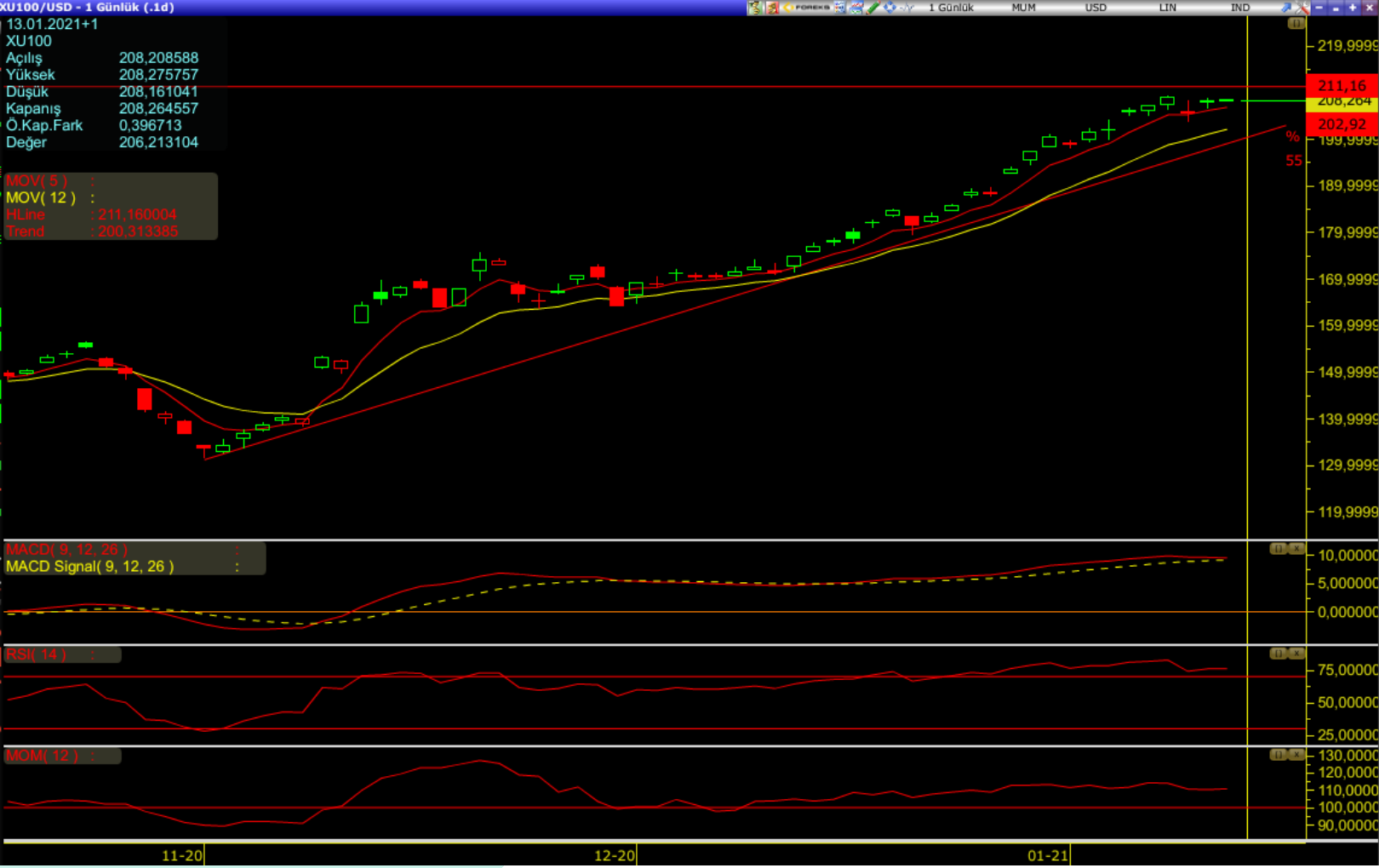


13.01.2021 TEKNİK BÜLTEN

BIST100:



Dolar bazlı grafikte BIST100 endeksi kritik \$210 dolar seviyesinde 7. işlem gününe giriyor. Bu kritik seviyeyi 2018 yılının Haziran ayından beri 3 kere test eden ancak kıramayan endeks 4. defa deneme yapıyor. Geçtiğimiz hafta yükselişinde gelinen bu seviyenin BIST endekslerindeki yukarı yönlü ve Dolar/TL kurundaki aşağı yönlü her iki hareketin de desteğini göreceğiz.

Teknik göstergelerden momentum ve MACD yükselişi desteklerken RSI aşırı alım bölgesinde ve düşüş sinyali üretmektedir. Momentumun gün içerisinde hızlanması halinde RSI yönünü tekrardan yukarı döndürebilir.

UYARI NOTU: Burada yer alan yatırım bilgi, yorum ve tavsiyeleri yatırım danışmanlığı kapsamında değildir. Yatırım danışmanlığı hizmeti, yetkili kuruluşlar tarafından kişilerin risk ve getiri tercihleri dikkate alınarak kişiye özel sunulmaktadır. Burada yer alan yorum ve tavsiyeler ise genel niteliktedir. Bu tavsiyeler mali durumunuz ile risk ve getiri tercihlerinize uygun olmayabilir. Bu nedenle, sadece burada yer alan bilgilere dayanarak yatırım kararı verilmesi beklentilerinize uygun sonuçlar doğurmayabilir.

BİST30:



Endeks haftanın ikinci seansını % 0,47 artışla 1.686 puan seviyesinden tamamlamıştır. Dünkü seansta, direnç seviyesi olarak 1.700 seviyesi kırılmamıştır. Destek noktası için ise 1.664 seviyesi izlenecektir. Günlük grafikte üstel hareketli ortalamalar, kısa vadede yükseliş trendinin devam ettiğini göstermiştir. MACD indikatörü ise alım yönündeki sinyalini sürdürmeye devam etmiştir.

Günlük işlem hacminin Salı seansında 19,65 milyar TL olarak gerçekleştiği görülmüştür. Bir önceki seanstaki günlük toplam işlem hacmi olan 23,05 milyar TL'ye oranla işlem hacminde düşüş görülmüştür.

UYARI NOTU: Burada yer alan yatırım bilgi, yorum ve tavsiyeleri yatırım danışmanlığı kapsamında değildir. Yatırım danışmanlığı hizmeti, yetkili kuruluşlar tarafından kişilerin risk ve getiri tercihleri dikkate alınarak kişiye özel sunulmaktadır. Burada yer alan yorum ve tavsiyeler ise genel niteliktedir. Bu tavsiyeler mali durumunuz ile risk ve getiri tercihlerinize uygun olmayabilir. Bu nedenle, sadece burada yer alan bilgilere dayanılarak yatırım kararı verilmesi beklentilerinize uygun sonuçlar doğurmayabilir.