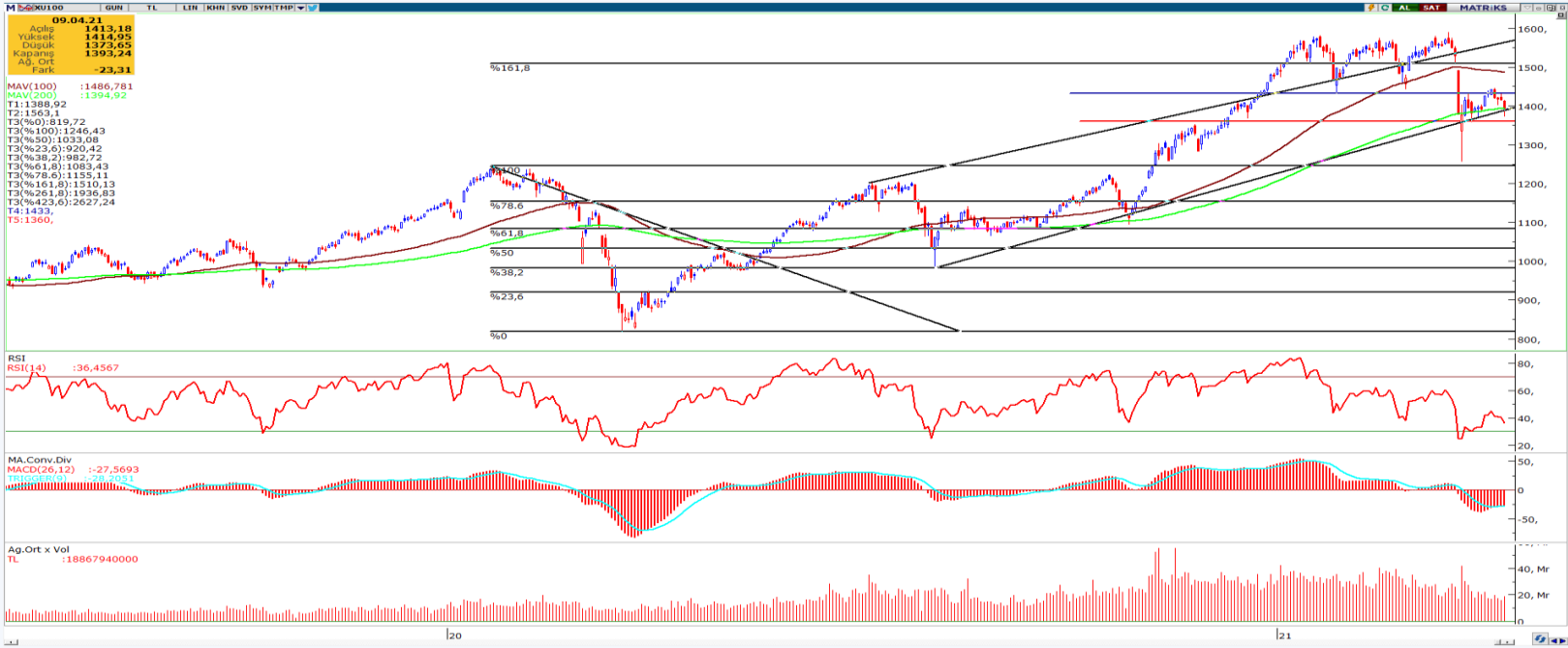


12.04.2021

BIST-100:



Borsa İstanbul'da BIST 100 endeksi, Cuma gününü % 1,65 değer kaybederek günü 1.393 puandan tamamladı. Toplam işlem hacmi 19 milyar lira seviyesinde gerçekleşti. Bankacılık endeksi % 1,53 ve holding endeksi % 1,94 değer kaybettiği günde sektör endeksleri arasında en fazla kazandıran % 1,39 ile metal ana sanayi, en çok gerileyen ise % 4,34 ile sigorta olduğu görüldü.

Bugün, yurtdışında açıklanacak olan Ödemeler Dengesi Gelişmeleri ve İşgücü İstatistikleri verileri takibimizde olacak. Global piyasalarda ise ABD'de gerçekleştirilecek olan tahvil ihaleleri izlenmeye devam edilecek.

Teknik olarak değerlendirdiğimizde; endeksin 200 günlük ağırlıklı hareketli ortalaması olan 1395 seviyesi psikolojik bir seviye olarak takip edilebilir. Bu seviye üzeri geçişlerde kısa vadede 1405-1411 direnç bölgesi olarak izlenebilir. Olası, geri çekilmelerde ise kısa vadede 1370-1350 destek bölgesi olarak takip edilebilir.

UYARI NOTU: Burada yer alan yatırım bilgi, yorum ve tavsiyeleri yatırım danışmanlığı kapsamında değildir. Yatırım danışmanlığı hizmeti, yetkili kuruluşlar tarafından kişilerin risk ve getiri tercihleri dikkate alınarak kişiye özel sunulmaktadır. Burada yer alan yorum ve tavsiyeler ise genel niteliktedir. Bu tavsiyeler mali durumunuz ile risk ve getiri tercihlerinize uygun olmayabilir. Bu nedenle, sadece burada yer alan bilgilere dayanılarak yatırım kararı verilmesi beklentilerinize uygun sonuçlar doğurmayabilir.