

10.12.2020 TEKNİK BÜLTEN

BİST100:

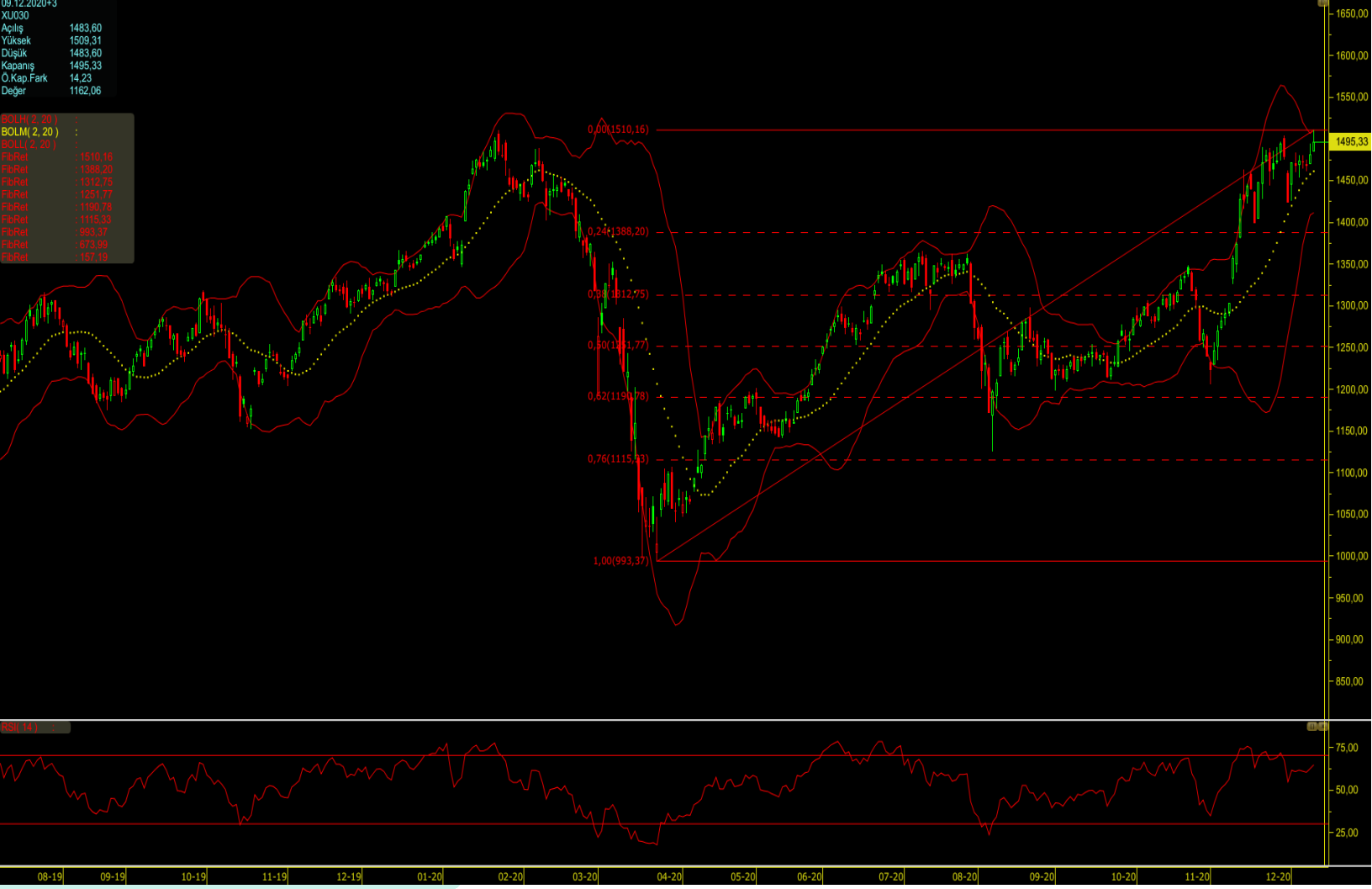


BİST100 endeksi yükseliş hareketine kaldığı yerden devam ederken 1.350 sonrası yeni hedef 1.381 olmuştur. Gün içerisinde endeksin geri gelmesi durumunda 1.348 ilk destek noktası olacakken 1.340'a kadar geri gelinmesi halinde bu seviye yükselen kanalın alt bandı olarak güçlü destek noktası olacaktır.

Saatlik mum çubuklarına göre RSI göstergesinde aşırı alım dolaylı satış sinyali henüz gelmediği için yukarı yönlü hareketin önünde büyük bir engel gözükmemektedir. MACD indikatörü de yukarı yönü teyit etmektedir.

UYARI NOTU: Burada yer alan yatırım bilgi, yorum ve tavsiyeleri yatırım danışmanlığı kapsamında değildir. Yatırım danışmanlığı hizmeti, yetkili kuruluşlar tarafından kişilerin risk ve getiri tercihleri dikkate alınarak kişiye özel sunulmaktadır. Burada yer alan yorum ve tavsiyeler ise genel niteliktedir. Bu tavsiyeler mali durumunuz ile risk ve getiri tercihlerinize uygun olmayabilir. Bu nedenle, sadece burada yer alan bilgilere dayanarak yatırım kararı verilmesi beklentilerinize uygun sonuçlar doğurmayabilir.

BİST30:



Çarşamba seansında endeks, günü 1.495 seviyesinden kapatmıştır. Direnç seviyesi olarak 1.510 değişmemiştir. Günlük grafikte Bollinger bantları volatilitede daralmaya işaret etmiş, kapanış fiyatı üst banta yakın seyretmiştir.

Çarşamba seansında RSI indikatörünün aşırı alım bölgelerine doğru ilerlediği görülmüştür. Çünkü seansta günlük işlem hacmi, 26,35 milyar TL olarak yoğun gerçekleşmiştir.

UYARI NOTU: Burada yer alan yatırım bilgi, yorum ve tavsiyeleri yatırım danışmanlığı kapsamında değildir. Yatırım danışmanlığı hizmeti, yetkili kuruluşlar tarafından kişilerin risk ve getiri tercihleri dikkate alınarak kişiye özel sunulmaktadır. Burada yer alan yorum ve tavsiyeler ise genel niteliktedir. Bu tavsiyeler mali durumunuz ile risk ve getiri tercihlerinize uygun olmayabilir. Bu nedenle, sadece burada yer alan bilgilere dayanarak yatırım kararı verilmesi beklentilerinize uygun sonuçlar doğurmayabilir.