

10.11.2020 TEKNİK BÜLTEN

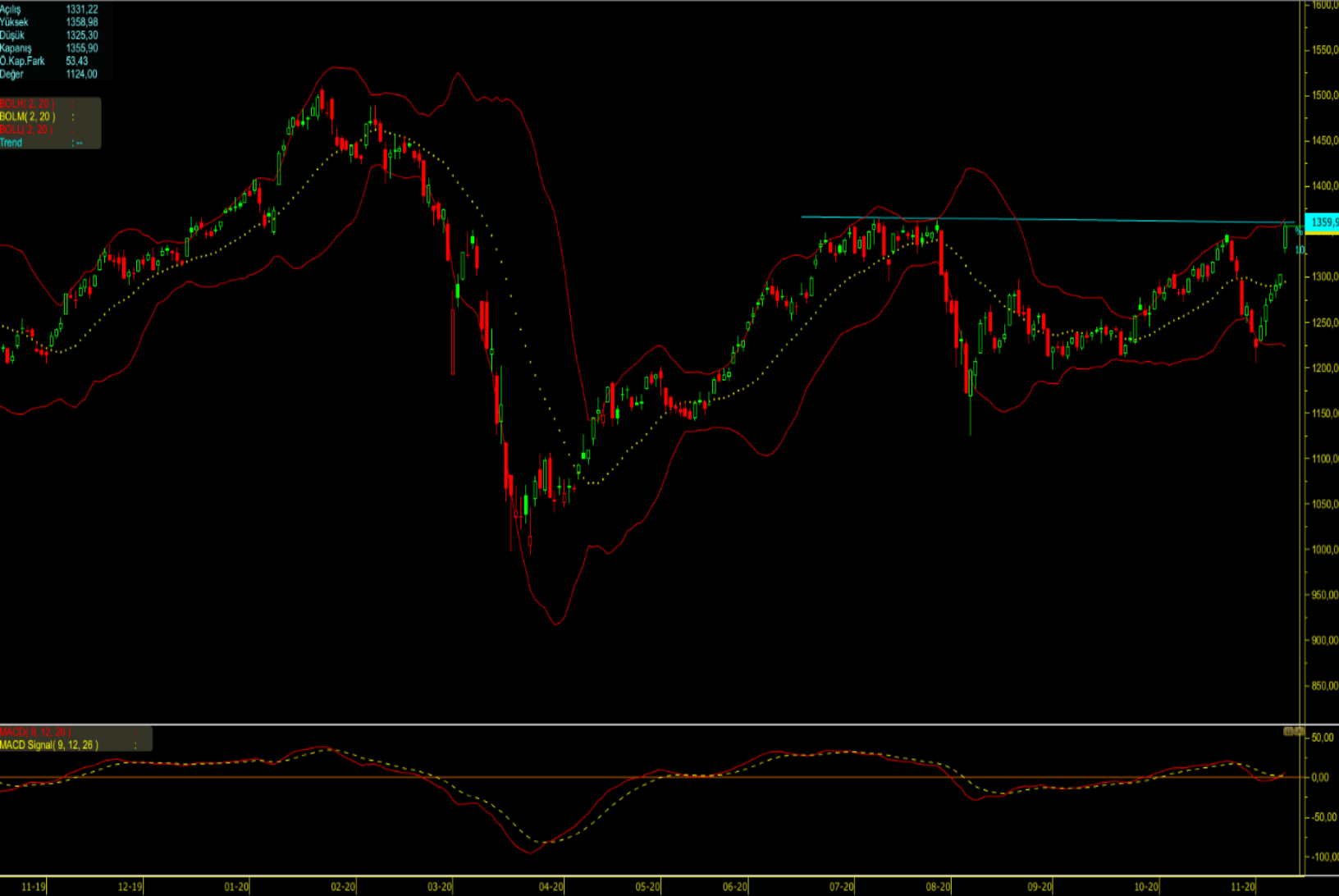
BİST100:



Endeksin 1.100 seviyesinden başladığı yükseliş hareketine çift koridorda devam ettiği görülmektedir. Bu sabah açılışında sert düşebilecek olan endekste 1.225 seviyesi dün girilen yükseliş koridorundan çıkılsa da trendin bozulmadığını ve yükselişin süreceğini işaret etmektedir. 1.224'ün altında, yükseliş kanalının tamamen bozulması için kırılması gereken seviye 1.199'dur. 1.200'ün üzerinde kalındıkça yön yukarı kalmaya devam edecektir.

UYARI NOTU: Burada yer alan yatırım bilgi, yorum ve tavsiyeleri yatırım danışmanlığı kapsamında değildir. Yatırım danışmanlığı hizmeti, yetkili kuruluşlar tarafından kişilerin risk ve getiri tercihleri dikkate alınarak kişiye özel sunulmaktadır. Burada yer alan yorum ve tavsiyeler ise genel niteliktedir. Bu tavsiyeler mali durumunuz ile risk ve getiri tercihlerinize uygun olmayabilir. Bu nedenle, sadece burada yer alan bilgilere dayanılarak yatırım kararı verilmesi beklentilerinize uygun sonuçlar doğurmayabilir.

BİST30:



Haftanın ilk seansında endeks 1.355 seviyesinden kapandı. Günlük grafiğe bakıldığında, endeksin 1.366 seviyesini kırıp yukarı bölgelere ilerleyememesi halinde ikili zirve formasyonu oluşacak ve bu da endeksi aşağı seviyelere indirecektir. Bollinger bantlarına bakıldığında, bantın genişlediği ve fiyatın üst bant civarında seyrettiği görülmektedir, bu durum kısa vadede yukarı yönlü trendin devam ettiğini göstermektedir.

MACD indikatörünün yukarı yönlü kırıldığı, BİST30 günlük grafik için alım sinyali verdiği görülmüştür. Pazartesi seansında görülen volatilité işlem hacmini genişletti, günlük alım-satım hacmi 24,68 Milyar TL olarak gerçekleşti.

UYARI NOTU: Burada yer alan yatırım bilgi, yorum ve tavsiyeleri yatırım danışmanlığı kapsamında değildir. Yatırım danışmanlığı hizmeti, yetkili kuruluşlar tarafından kişilerin risk ve getiri tercihleri dikkate alınarak kişiye özel sunulmaktadır. Burada yer alan yorum ve tavsiyeler ise genel niteliktedir. Bu tavsiyeler mali durumunuz ile risk ve getiri tercihlerinize uygun olmayabilir. Bu nedenle, sadece burada yer alan bilgilere dayanılarak yatırım kararı verilmesi beklentilerinize uygun sonuçlar doğurmayabilir.

UYARI NOTU: Burada yer alan yatırım bilgi, yorum ve tavsiyeleri yatırım danışmanlığı kapsamında değildir. Yatırım danışmanlığı hizmeti, yetkili kuruluşlar tarafından kişilerin risk ve getiri tercihleri dikkate alınarak kişiye özel sunulmaktadır. Burada yer alan yorum ve tavsiyeler ise genel niteliktedir. Bu tavsiyeler mali durumunuz ile risk ve getiri tercihlerinize uygun olmayabilir. Bu nedenle, sadece burada yer alan bilgilere dayanılarak yatırım kararı verilmesi beklentilerinize uygun sonuçlar doğurmayabilir.