

09.02.2021 TEKNİK BÜLTEN

BIST100:

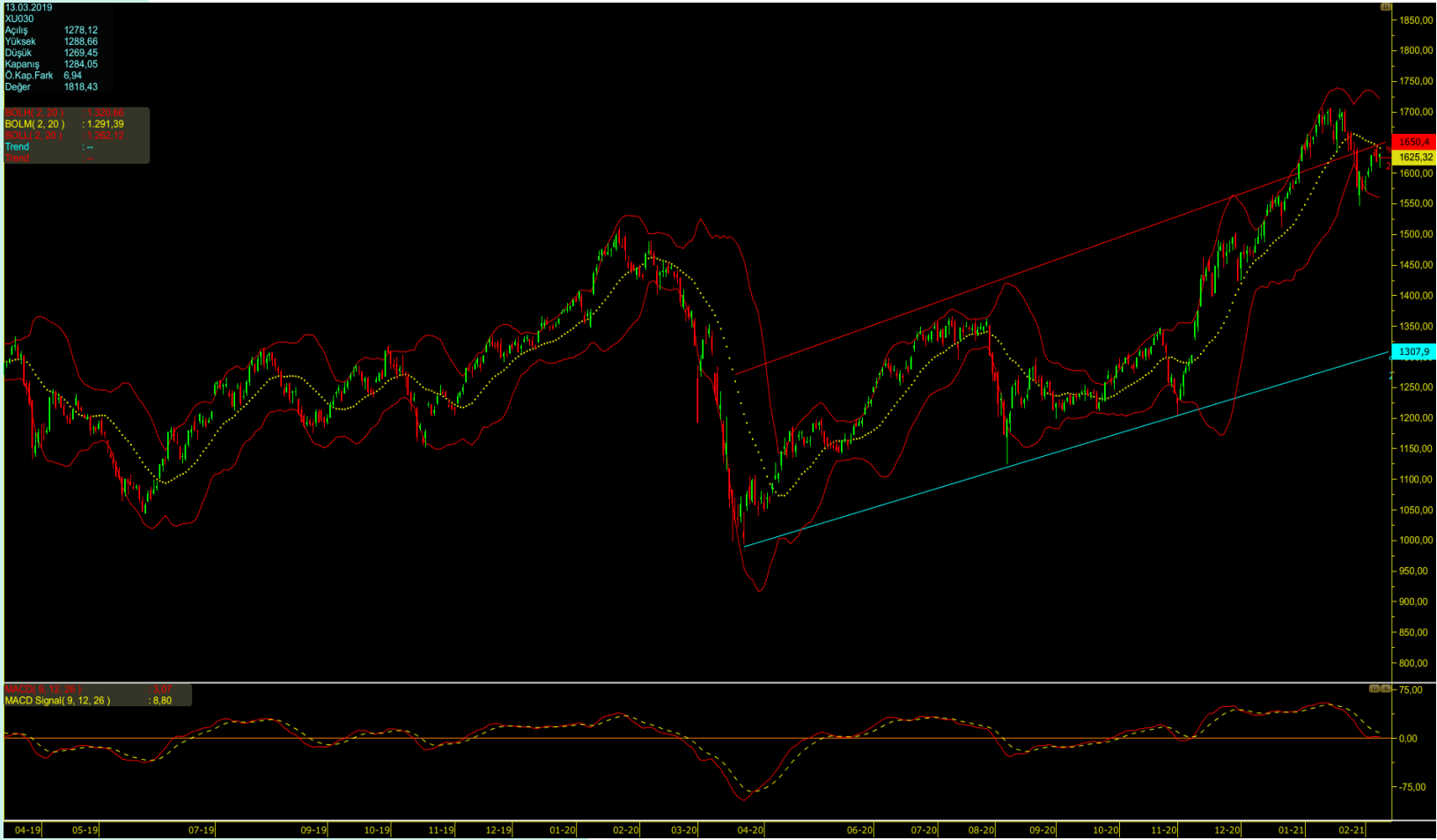


Dün 1.534 seviyesinde kapatan BIST100 endeksi 1.550 ana hedefini korumaktadır. Kanalin üst bandı olan 1.558 seviyesinin aşılması durumunda yükseliş hareketinin hızlanması beklenebilir. Kısa vadeli hareketli ortalamalarının üzerinde 1.535 seviyesi etrafında kapanış yapan endeksin yeni güne düşük bir momentumla başlaması bekleniyor.

MACD satış yönüne dönerken RSI göstergesindeki yükseliş de sınırlı kalmıştır. Hacimde son günlerde görülen artış eğilimi ise yükselişin kalıcı olabileceği ihtimalini kuvvetlendirmektedir.

UYARI NOTU: Burada yer alan yatırım bilgi, yorum ve tavsiyeleri yatırım danışmanlığı kapsamında değildir. Yatırım danışmanlığı hizmeti, yetkili kuruluşlar tarafından kişilerin risk ve getiri tercihleri dikkate alınarak kişiye özel sunulmaktadır. Burada yer alan yorum ve tavsiyeler ise genel niteliktedir. Bu tavsiyeler mali durumunuz ile risk ve getiri tercihlerinize uygun olmayabilir. Bu nedenle, sadece burada yer alan bilgilere dayanılarak yatırım kararı verilmesi beklentilerinize uygun sonuçlar doğurmayabilir.

BIST30:



Hafta başı seansında endeks %0,52 artışla 1.625 seviyesinden seansı tamamlamıştır. Endeks için ilk direnç bölgesi 1.650 olarak izlenebilir. Günlük grafikte bollinger bantlarında fiyat hareketlerinin ortalamaya yakın seyrettiği görülmüştür. Trend çizgileri ise kısa ve orta vadede yükseliş trendinin devam ettiğini doğrulamıştır.

MACD indikatöründe düzelme sağlanmış olup, satış yönündeki sinyalin kırılma bölgesine yaklaşım alışı sinyali vermeye başlaması yakın vadede izlenecektir. Çünkü seansta günlük işlem hacmi geçen haftanın ortalamasına göre daha yoğun gerçekleşmiş olup, 21,35 milyar TL'dir.

UYARI NOTU: Burada yer alan yatırım bilgi, yorum ve tavsiyeleri yatırım danışmanlığı kapsamında değildir. Yatırım danışmanlığı hizmeti, yetkili kuruluşlar tarafından kişilerin risk ve getiri tercihleri dikkate alınarak kişiye özel sunulmaktadır. Burada yer alan yorum ve tavsiyeler ise genel niteliktedir. Bu tavsiyeler mali durumunuz ile risk ve getiri tercihlerinize uygun olmayabilir. Bu nedenle, sadece burada yer alan bilgilere dayanarak yatırım kararı verilmesi beklentilerinize uygun sonuçlar doğurmayabilir.