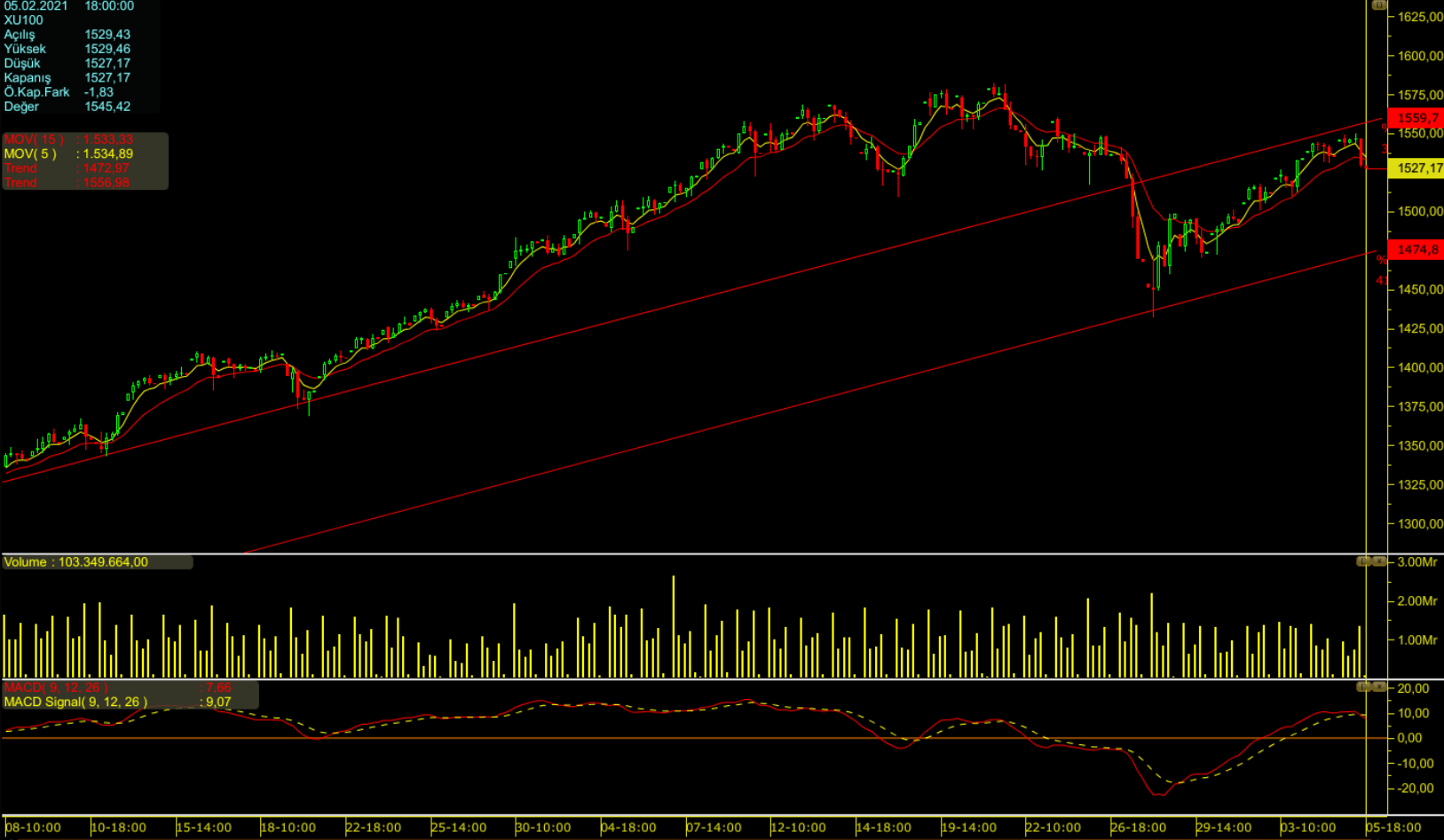


08.02.2021 TEKNİK BÜLTEN

BIST100:



Endeks 1.525 desteğinden tepki alımlarıyla 1.559 hedefine doğru yükselişe başladı. BIST100'de 1.433'e kadar düşüşün ardından ralliye devam edilirken 1.535 direnç seviyesinin sabah saatlerinde yukarı yönlü kırılması muhtemel. Bu direnç seviyesi sonrasında yükselişin hedefi haftanın ilk günlerinde 1.550 ve 1.559 seviyeleri olacaktır. Uzun vadeli hedef ise eski zirve 1.580'den sonra 1.600 seviyesi.

Cuma günü MACD kısa süreli olarak satış sinyali üretmiş olsa da yeni haftanın güçlü başlangıcı teknik görünümü tekrardan pozitifte çeviriyor. Seansın sert alıcılı açılmasıyla birlikte momentumun da yükselmesini ve alımların artması beklenebilir.

UYARI NOTU: Burada yer alan yatırım bilgi, yorum ve tavsiyeleri yatırım danışmanlığı kapsamında değildir. Yatırım danışmanlığı hizmeti, yetkili kuruluşlar tarafından kişilerin risk ve getiri tercihleri dikkate alınarak kişiye özel sunulmaktadır. Burada yer alan yorum ve tavsiyeler ise genel niteliktedir. Bu tavsiyeler mali durumunuz ile risk ve getiri tercihlerinize uygun olmayabilir. Bu nedenle, sadece burada yer alan bilgilere dayanarak yatırım kararı verilmesi beklentilerinize uygun sonuçlar doğurmayabilir.

BIST30:



Cuma seansında endeks %0,67 düşüyle 1.616 seviyesinden haftayı tamamlamıştır. Endeks için ilk direnç bölgesi 1.650 olarak izlenebilir. Hareketli ortalamalarda endeksin kısa vadede tekrar yükseliş bölgesine yöneldiği görülmüştür. Endeksin 20 ve 5 günlük üstel hareketli ortalamalarının üzerinde kapanmasının endekste yükselişin devamı için olumlu olacağı öngörülmüştür.

RSI indikatörü nötr bölgede bulunup, takip eden fiyat hareketlerinde endeks için alım sinyali vermeye başlaması izlenecektir. Günlük işlem hacmi Cuma seansında 17,09 milyar TL olmuştur.

UYARI NOTU: Burada yer alan yatırım bilgi, yorum ve tavsiyeleri yatırım danışmanlığı kapsamında değildir. Yatırım danışmanlığı hizmeti, yetkili kuruluşlar tarafından kişilerin risk ve getiri tercihleri dikkate alınarak kişiye özel sunulmaktadır. Burada yer alan yorum ve tavsiyeler ise genel niteliktedir. Bu tavsiyeler mali durumunuz ile risk ve getiri tercihlerinize uygun olmayabilir. Bu nedenle, sadece burada yer alan bilgilere dayanılarak yatırım kararı verilmesi beklentilerinize uygun sonuçlar doğurmayabilir.