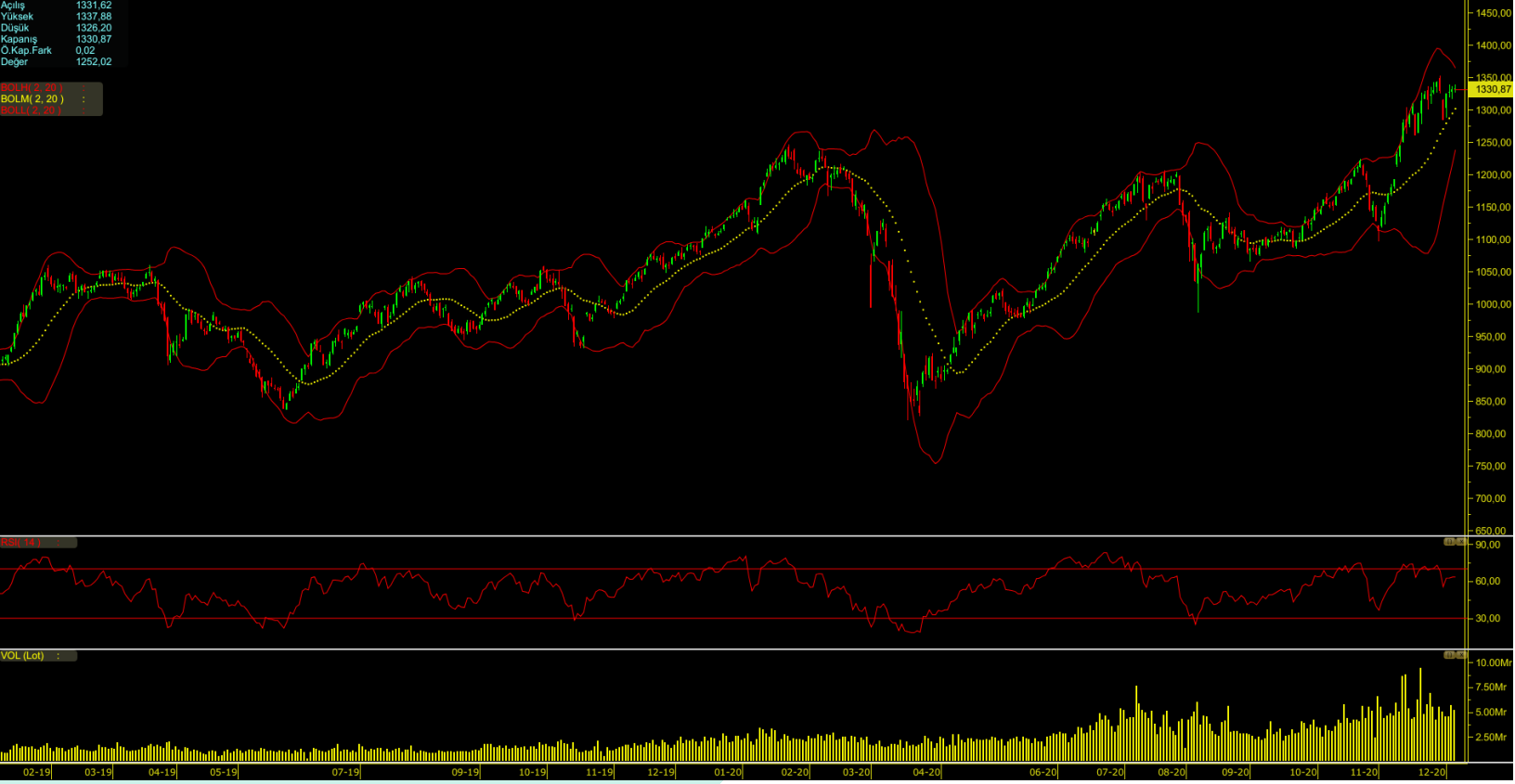


07.12.2020 TEKNİK BÜLTEN

BİST100:



BİST100 Cuma seansında sabit kalarak 1.330 puanda görülmüştür. Güncü direnç seviyesi olarak 1.336 seviyesi izlenebilir. Günlük grafikte bollinger bantlarında daralma görülmüş, ortalama fiyat yükseliş göstermiştir. Bollinger bantlarındaki daralma volatilededeki azalmayı göstermiştir. RSI indikatörü alım bölgelerine tekrar geldiğini teyit etmiştir.

BİST100'de günlük işlem hacmi halen yüksek seviyelerdedir. Cuma seansında günlük işlem hacmi 28,2 milyar TL olarak gerçekleşmiştir.

UYARI NOTU: Burada yer alan yatırım bilgi, yorum ve tavsiyeleri yatırım danışmanlığı kapsamında değildir. Yatırım danışmanlığı hizmeti, yetkili kuruluşlar tarafından kişilerin risk ve getiri tercihleri dikkate alınarak kişiye özel sunulmaktadır. Burada yer alan yorum ve tavsiyeler ise genel niteliktedir. Bu tavsiyeler mali durumunuz ile risk ve getiri tercihlerinize uygun olmayabilir. Bu nedenle, sadece burada yer alan bilgilere dayanılarak yatırım kararı verilmesi beklentilerinize uygun sonuçlar doğurmayabilir.

BİST30:



BİST30, Cuma seansında %0,19 düşüşle 1.470 puanda olduğu görülmüştür. 1.510'daki zirve geçilemezken, endeksin yatay seyrinde olduğu görülmüştür. Günlük grafikte kısa vadede hareketli ortalamalar, endeksin yükseliş trendinde olduğunu göstermiştir. MACD indikatörünün ise endeks için satım sinyali verdiği görülmüştür.

Cuma seansında günlük işlem hacmi 19,24 milyar TL olarak gerçekleşerek, işlem yoğunluğu devam etmiştir.

UYARI NOTU: Burada yer alan yatırım bilgi, yorum ve tavsiyeleri yatırım danışmanlığı kapsamında değildir. Yatırım danışmanlığı hizmeti, yetkili kuruluşlar tarafından kişilerin risk ve getiri tercihleri dikkate alınarak kişiye özel sunulmaktadır. Burada yer alan yorum ve tavsiyeler ise genel niteliktedir. Bu tavsiyeler mali durumunuz ile risk ve getiri tercihlerinize uygun olmayabilir. Bu nedenle, sadece burada yer alan bilgilere dayanarak yatırım kararı verilmesi beklentilerinize uygun sonuçlar doğurmayabilir.