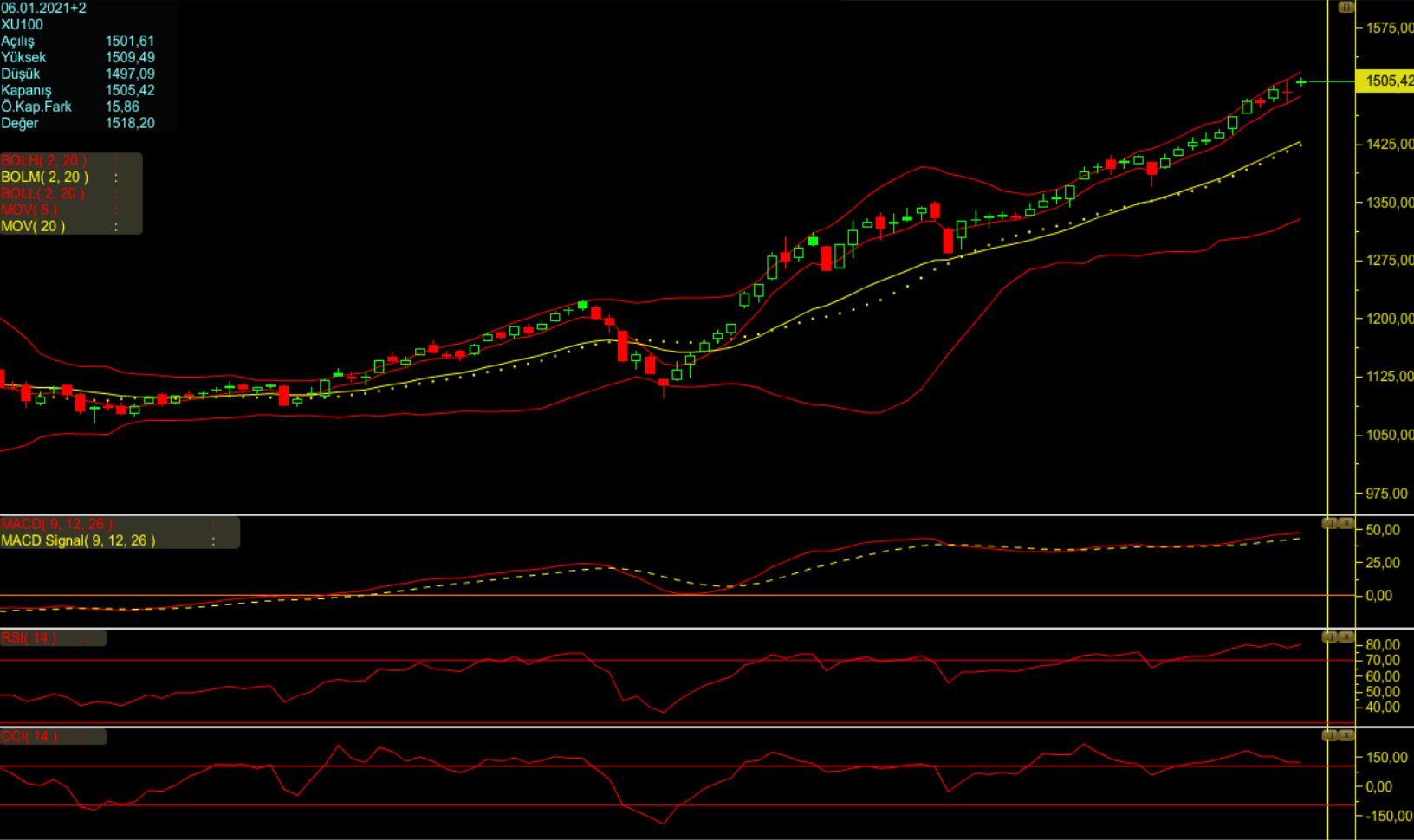


07.01.2021 TEKNİK BÜLTEN

BIST100:



Güne sert alıcılı başlaması beklenen endekste 1.515 ve 1.518 seviyeleri ilk seviye güçlü dirençler olacaktır. Bu seviyelerin kırılmasıyla birlikte 1.576 hedefi potaya girecektir. Gün içerisinde yaşanacak olası geri çekilmelerde 1.500 seviyesi artık güçlü bir destek seviyesi haline gelmiştir. 1.500'ün altında ise 1.496 ve 1.487 seviyeleri sıralı destek seviyeleri olacaktır.

Teknik göstergelerdeki şişiklik devam etmektedir. Endekste kar realizasyonu ve düşüş beklentisi devam etse de yükseliş hareketinin momentumu baskın çıkarak endeksi yukarı taşımaya devam etmektedir.

UYARI NOTU: Burada yer alan yatırım bilgi, yorum ve tavsiyeleri yatırım danışmanlığı kapsamında değildir. Yatırım danışmanlığı hizmeti, yetkili kuruluşlar tarafından kişilerin risk ve getiri tercihleri dikkate alınarak kişiye özel sunulmaktadır. Burada yer alan yorum ve tavsiyeler ise genel niteliktedir. Bu tavsiyeler mali durumunuz ile risk ve getiri tercihlerinize uygun olmayabilir. Bu nedenle, sadece burada yer alan bilgilere dayanılarak yatırım kararı verilmesi beklentilerinize uygun sonuçlar doğurmayabilir.

BIST30:



Endeks dünkü seansı 1.657 puan seviyesinden tamamlamıştır. Günlük direnç seviyesi olarak 1.675 seviyesi takip edilecektir. Günlük grafikte endeksin kapanış fiyatı Bollinger Bantlarının üst seviyesine yakın seyrederek, yükselişini sürdürmüştür.

MACD indikatörü alım sinyalini sürdürerek, alımların devam edeceğini göstermiştir. Son seansta bu indikatörde hafif düşüş eğilimi olduğu görülmüştür. Dünkü seansta günlük işlem hacmi 22,69 milyar TL olarak gerçekleşmiştir. Geçen haftanın hacim değerlerine oranla, günlük işlem hacminde yükseliş eğilimi görülmüştür.

UYARI NOTU: Burada yer alan yatırım bilgi, yorum ve tavsiyeleri yatırım danışmanlığı kapsamında değildir. Yatırım danışmanlığı hizmeti, yetkili kuruluşlar tarafından kişilerin risk ve getiri tercihleri dikkate alınarak kişiye özel sunulmaktadır. Burada yer alan yorum ve tavsiyeler ise genel niteliktedir. Bu tavsiyeler mali durumunuz ile risk ve getiri tercihlerinize uygun olmayabilir. Bu nedenle, sadece burada yer alan bilgilere dayanılarak yatırım kararı verilmesi beklentilerinize uygun sonuçlar doğurmayabilir.