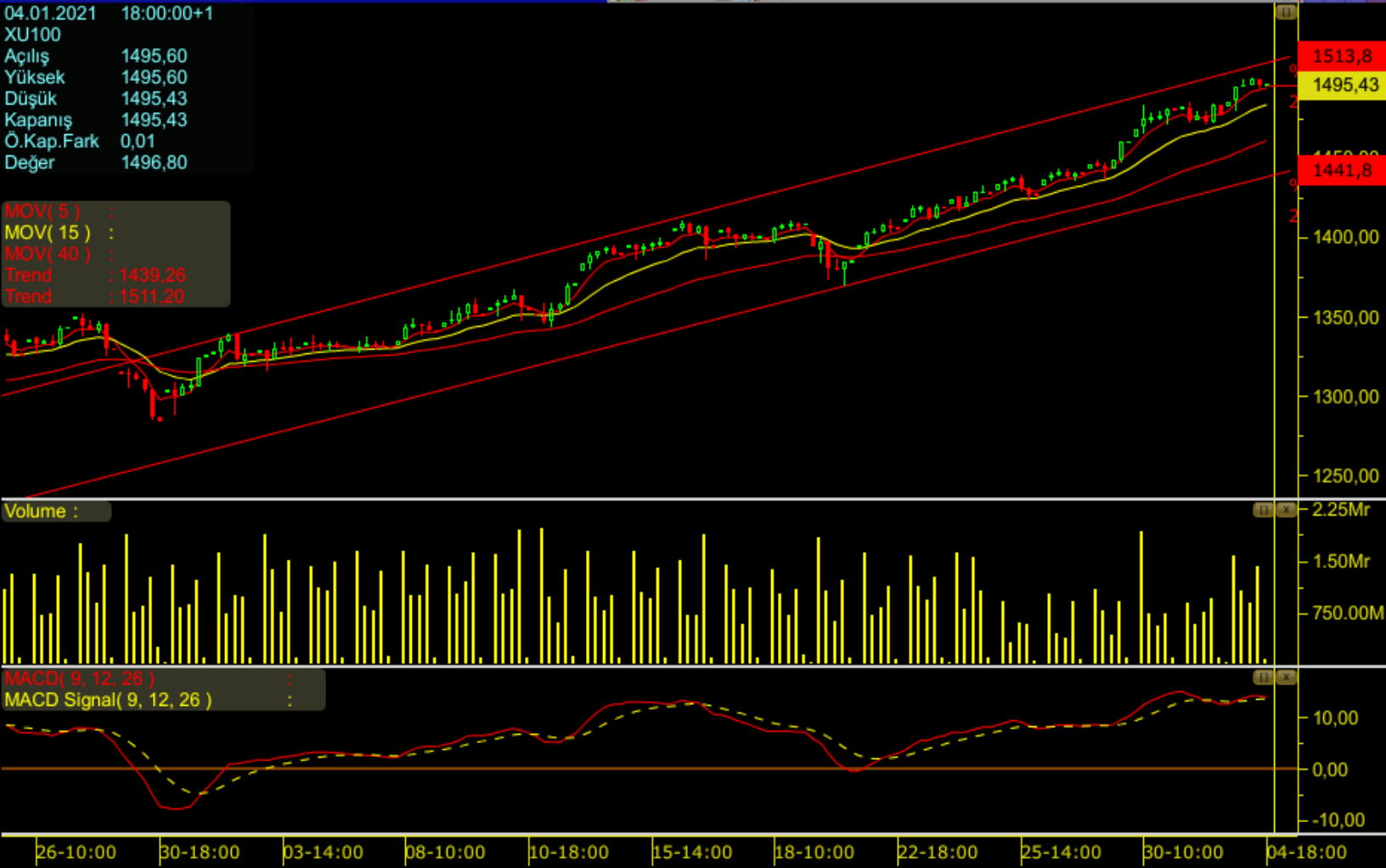


05.01.2021 TEKNİK BÜLTEN

BİST100:



Borsa İstanbul'un güne düşüşle başlaması beklenirken endeks 1.462'ye kadar çekilebilir. Haftanın ilk işlem gününü 1.495'ten kapatan BIST100 endeksi açılışta 1.492 ve 1.482 desteklerini hızlıca kırmayı deneyebilir. İki seviyenin de aşılması durumunda potaya girecek olan güçlü destek seviyesi 1.462 seviyesindedir.

Hacim olarak son dönemlerde görülen hafif yükselişle birlikte endeksler hafif alıcılı ve yatay arasında bir seyre dönmüştü. Bu seviyelerde görülecek olan düzeltme hareketleri orta vadede borsanın yukarı yönde gidecek olan yolun devamlılığına destek olacaktır.

UYARI NOTU: Burada yer alan yatırım bilgi, yorum ve tavsiyeleri yatırım danışmanlığı kapsamında değildir. Yatırım danışmanlığı hizmeti, yetkili kuruluşlar tarafından kişilerin risk ve getiri tercihleri dikkate alınarak kişiye özel sunulmaktadır. Burada yer alan yorum ve tavsiyeler ise genel niteliktedir. Bu tavsiyeler mali durumunuz ile risk ve getiri tercihlerinize uygun olmayabilir. Bu nedenle, sadece burada yer alan bilgilere dayanılarak yatırım kararı verilmesi beklentilerinize uygun sonuçlar doğurmayabilir.

BİST30:



Endeks dün seansı 1.652 puan seviyesinden tamamlamıştır. Günlük grafikte 5 günlük basit hareketli ortalama, 20 günlük basit hareketli ortalamanın üzerinde seyir etmiştir, buna dayanarak alış trendinin devam ettiği görülmüştür. MACD indikatörü ise alış yönündeki sinyalini devam ettirmiştir.

Dünkü seansta günlük işlem hacmi 18,90 milyar TL olarak gerçekleşerek, Cuma seansına göre biraz yükseliş göstermiştir.

UYARI NOTU: Burada yer alan yatırım bilgi, yorum ve tavsiyeleri yatırım danışmanlığı kapsamında değildir. Yatırım danışmanlığı hizmeti, yetkili kuruluşlar tarafından kişilerin risk ve getiri tercihleri dikkate alınarak kişiye özel sunulmaktadır. Burada yer alan yorum ve tavsiyeler ise genel niteliktedir. Bu tavsiyeler mali durumunuz ile risk ve getiri tercihlerinize uygun olmayabilir. Bu nedenle, sadece burada yer alan bilgilere dayanılarak yatırım kararı verilmesi beklentilerinize uygun sonuçlar doğurmayabilir.