

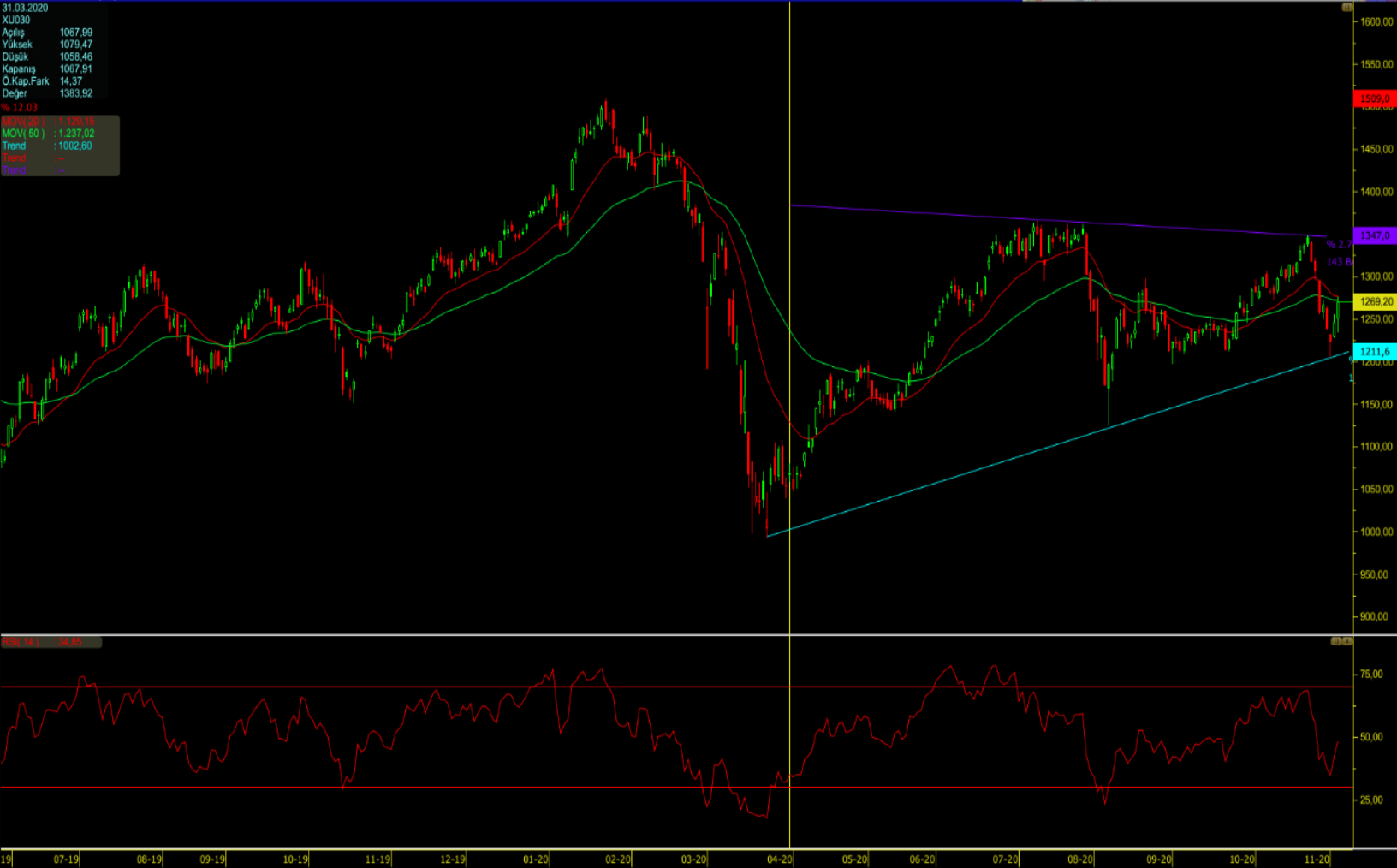
04.10.2020 TEKNİK BÜLTEN**BİST100:**

Dün kapanışta sert yükselen endeks 1.150 kavşağında yönünü arıyor. ABD seçimlerinin getirdiği hareketlilikten etkilenen endekste sabah alıcılı bir başlangıç beklense de gün içerisinde yön bulmakta zorlanılacaktır. Kısa vadeli göstergelerde yükseliş hareketinin momentumunun öğleden önce hız kesmesi beklenmektedir. 1.150'nin hem yukarısı hem aşağısı denendikten sonra haftanın devamında düşüşlerin sürmesi halinde 1.122 seviyesinden destek bulması beklenebilir.

Yukarı yönde dirençler 1.171 ve 1.200 olarak izlenmektedir. Dolar kurunda devam eden yükseliş, BIST için aşağı yönlü baskıları orta vadede düşürerek 1.200 direncine yaklaşmamızı kolaylaştıran bir unsur olarak izlenmekte.

UYARI NOTU: Burada yer alan yatırım bilgi, yorum ve tavsiyeleri yatırım danışmanlığı kapsamında değildir. Yatırım danışmanlığı hizmeti, yetkili kuruluşlar tarafından kişilerin risk ve getiri tercihleri dikkate alınarak kişiye özel sunulmaktadır. Burada yer alan yorum ve tavsiyeler ise genel niteliktedir. Bu tavsiyeler mali durumunuz ile risk ve getiri tercihlerinize uygun olmayabilir. Bu nedenle, sadece burada yer alan bilgilere dayanılarak yatırım kararı verilmesi beklentilerinize uygun sonuçlar doğurmayabilir.

BİST30:



BİST30 Salı seansının kapanışında 1.269 seviyesindeydi. Günlük grafikte trend çizgileri, BİST30'da yükselen üçgen formasyonu oluştuğunu göstermiştir, yükseliş trendi devam etmektedir. Formasyonda yukarı yönlü bir kırılma yükseliş trendini destekleyecektir. Üstel hareketli ortalamada 20 günlük ortalamanın, 50 günlük ortalamanın altına düşme eğiliminde olduğu ancak halen yukarısında kaldığı gözlemlenmiştir.

RSI indikatörüne bakıldığında indikatörün endeksin aşırı alım-satım bölgelerinin tam ortasında olduğu görülmüştür. Salı günü, BİST30 seansı 15,20 milyar TL günlük işlem hacmiyle tamamlandı.

UYARI NOTU: Burada yer alan yatırım bilgi, yorum ve tavsiyeleri yatırım danışmanlığı kapsamında değildir. Yatırım danışmanlığı hizmeti, yetkili kuruluşlar tarafından kişilerin risk ve getiri tercihleri dikkate alınarak kişiye özel sunulmaktadır. Burada yer alan yorum ve tavsiyeler ise genel niteliktedir. Bu tavsiyeler mali durumunuz ile risk ve getiri tercihlerinize uygun olmayabilir. Bu nedenle, sadece burada yer alan bilgilere dayanarak yatırım kararı verilmesi beklentilerinize uygun sonuçlar doğurmayabilir.