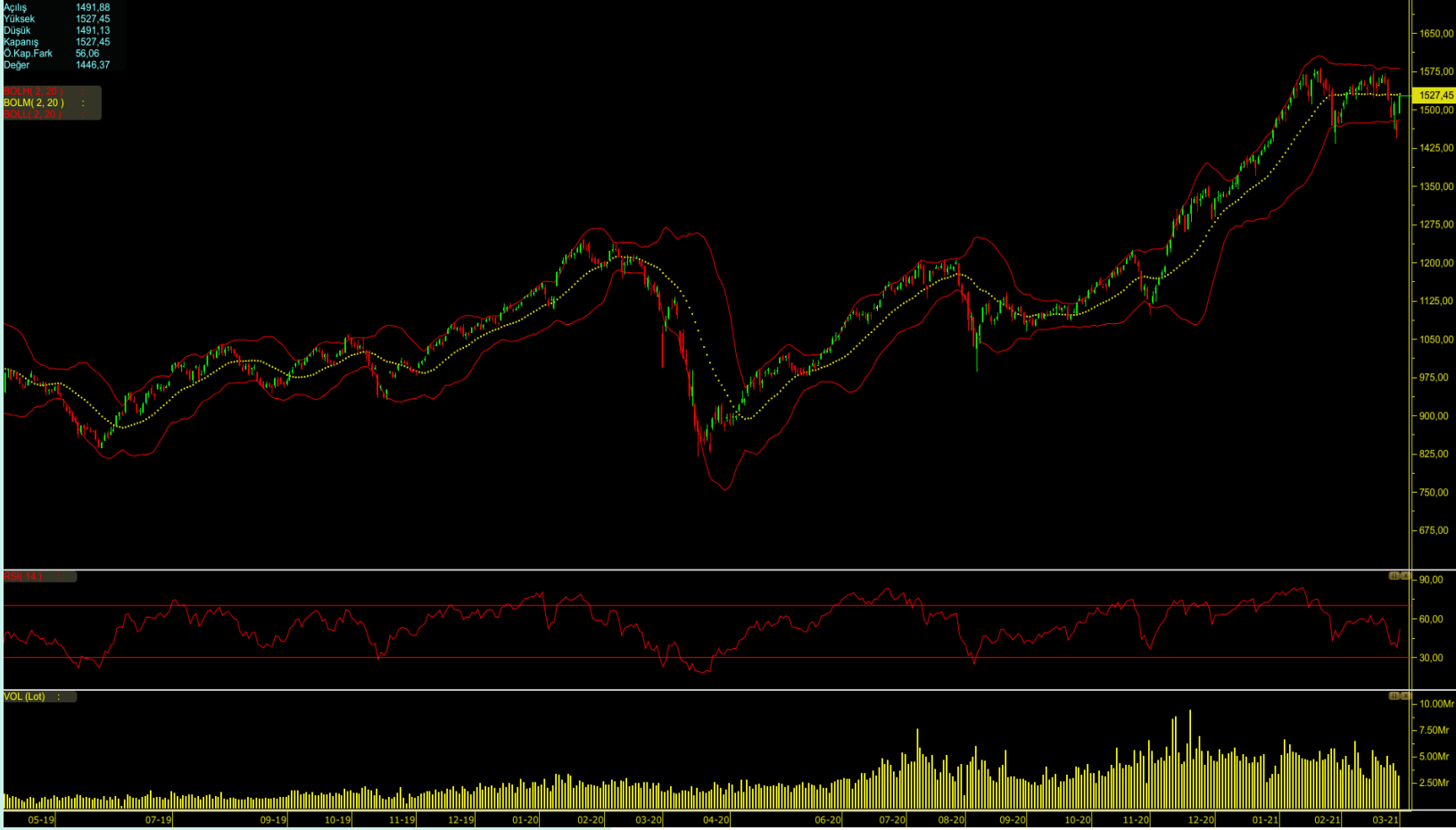


04.03.2021

BIST-100:



BIST100 dünkü seansı yükselişle 1.527 seviyesinden tamamlamıştır. Günlük grafikte bollinger bantları yatay seyredirken, fiyat kapanışı ortalama fiyata düşmüştür. 1.580 seviyesi direnç noktası olarak takip edilecektir. RSI indikatörü ise endeksin alım bölgesine yöneldiğini göstermiştir.

Dünkü seansta işlem hacmi 31,47 milyar TL olarak yoğun gerçekleşmiştir. Günlük hacmin geçen hafta ortalamasına göre yoğun gerçekleştiği görülmüştür.

**UYARI NOTU:** Burada yer alan yatırım bilgi, yorum ve tavsiyeleri yatırım danışmanlığı kapsamında değildir. Yatırım danışmanlığı hizmeti, yetkili kuruluşlar tarafından kişilerin risk ve getiri tercihleri dikkate alınarak kişiye özel sunulmaktadır. Burada yer alan yorum ve tavsiyeler ise genel niteliktedir. Bu tavsiyeler mali durumunuz ile risk ve getiri tercihlerinize uygun olmayabilir. Bu nedenle, sadece burada yer alan bilgilere dayanarak yatırım kararı verilmesi beklentilerinize uygun sonuçlar doğurmayabilir.

## BIST-30:



BIST30 dünkü seansta %0,09 düşüş göstererek 1.613 seviyesine gelmiştir. Kısa vadede üstel hareketli ortalamaların endekste düşüşün devam edebileceğini gösterdiği görülmüştür. Yukarı yönlü bir kırılma ile yön değişebilecektir. Fibonacci düzeltme seviyelerine göre, 1.537 noktası destek seviyesidir.

MACD indikatörü ise BIST30'un satım bölgesinde olduğunu göstermiştir. Dünkü seansta günlük işlem hacmi yoğunlaşarak 22,13 milyar TL olmuştur.

**UYARI NOTU:** Burada yer alan yatırım bilgi, yorum ve tavsiyeleri yatırım danışmanlığı kapsamında değildir. Yatırım danışmanlığı hizmeti, yetkili kuruluşlar tarafından kişilerin risk ve getiri tercihleri dikkate alınarak kişiye özel sunulmaktadır. Burada yer alan yorum ve tavsiyeler ise genel niteliktedir. Bu tavsiyeler mali durumunuz ile risk ve getiri tercihlerinize uygun olmayabilir. Bu nedenle, sadece burada yer alan bilgilere dayanarak yatırım kararı verilmesi beklentilerinize uygun sonuçlar doğurmayabilir.