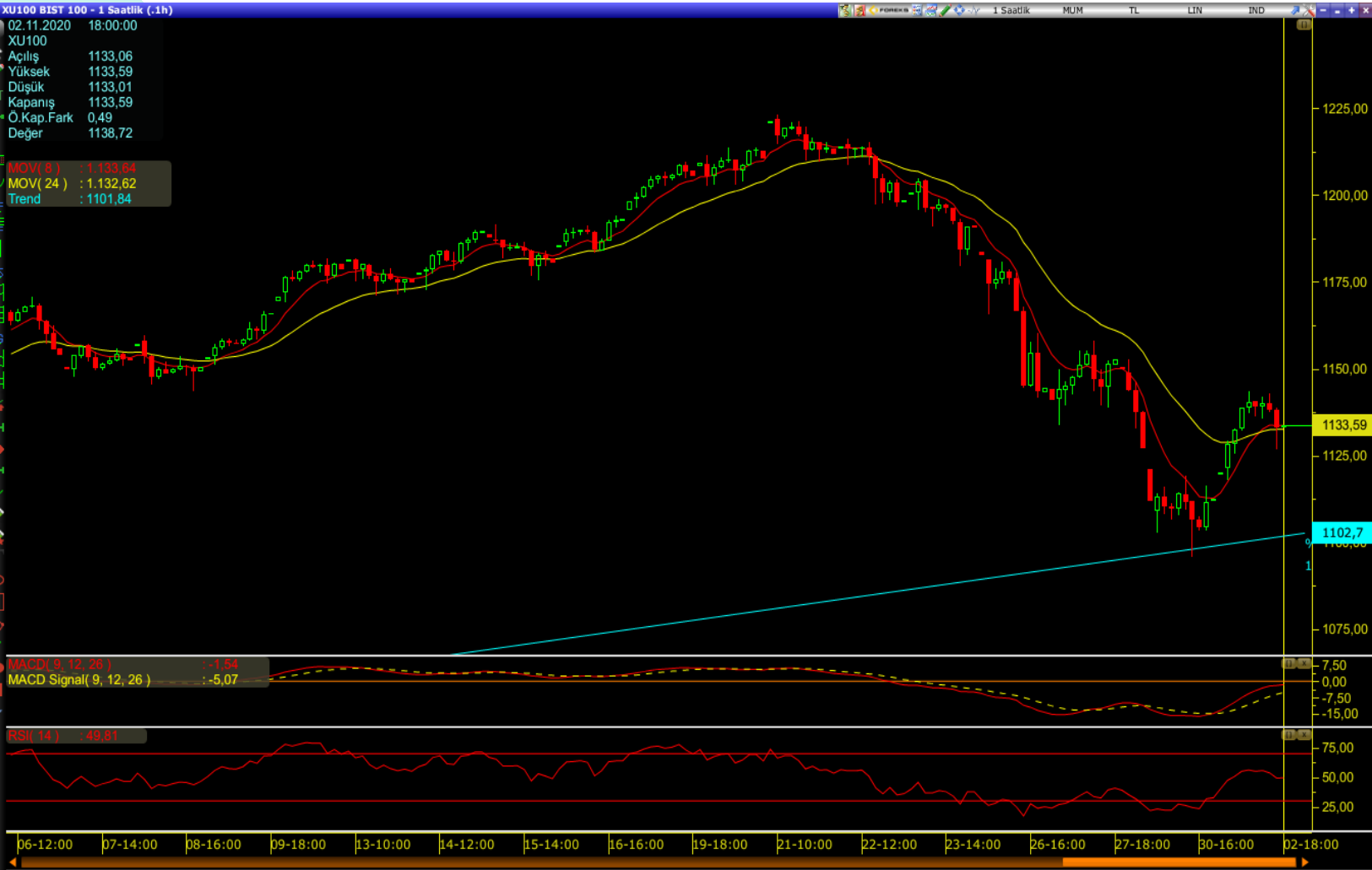


03.11.2020 TEKNİK BÜLTEN

BİST100:

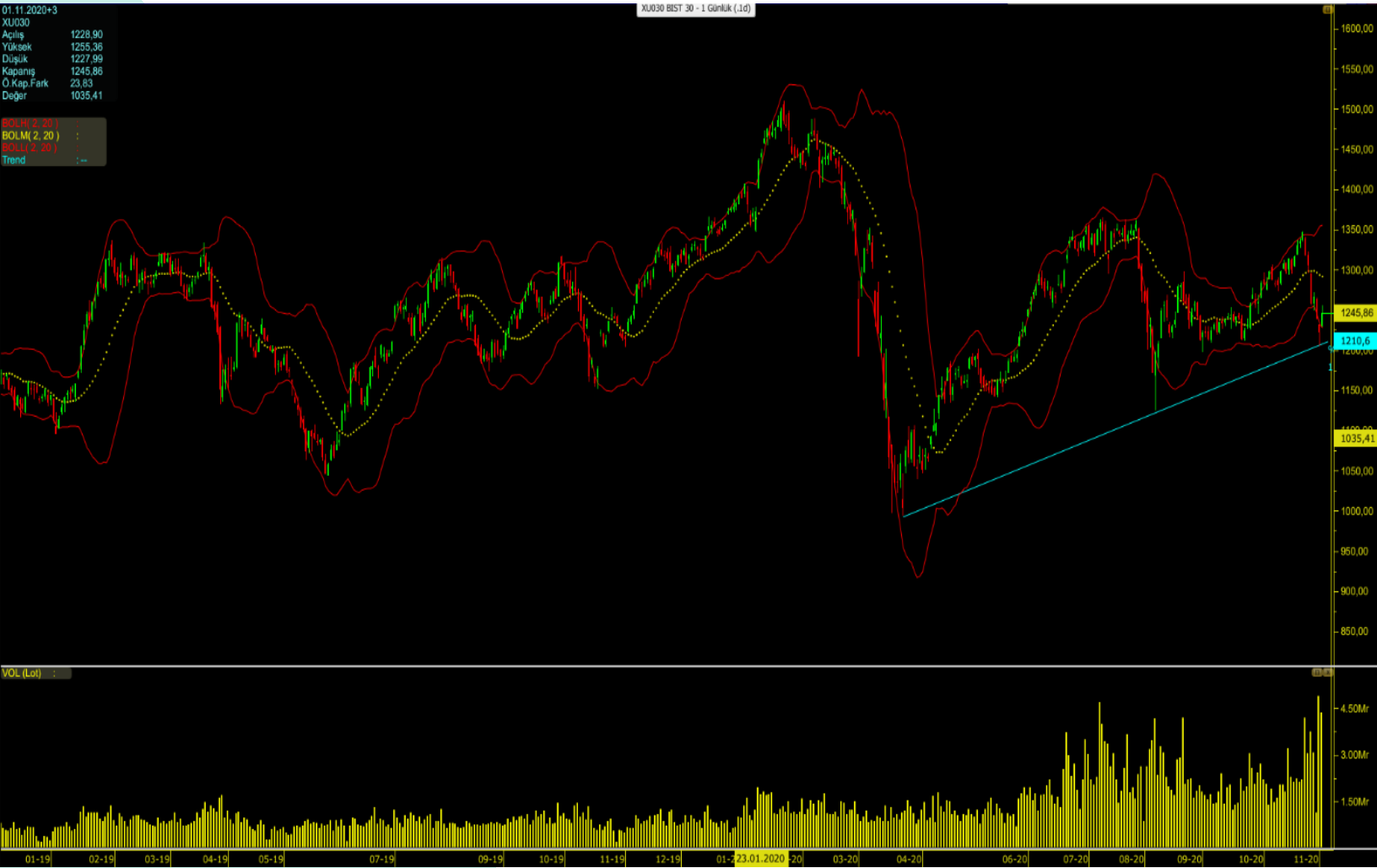


Endeks dün Mart ayında başlayan yükseliş trendinin 1.100 destek noktasından dönerek yönünü korumuştur. Saatlik mum çubuklarında hem MACD hem RSI göstergelerinde yükseliş momentumunu dün arttıran endekste yukarı yönlü hareketin bugün de devamı bekleniyor. Dünün kapanışı kısa vadeli hareketli ortalamaların bulunduğu nokta olan 1.133 seviyelerinden yapılmıştı. Sabah açılışının yön tayini açısından oldukça önemli olduğunu belirtelim.

Beklentilerin yukarı yönlü açılış olduğu bugün için trendin tersine dönmesi, 1.130 puanın altında geçirilecek en az 4 saatlik mum çubuğu kapanışına bağlıdır.

UYARI NOTU: Burada yer alan yatırım bilgi, yorum ve tavsiyeleri yatırım danışmanlığı kapsamında değildir. Yatırım danışmanlığı hizmeti, yetkili kuruluşlar tarafından kişilerin risk ve getiri tercihleri dikkate alınarak kişiye özel sunulmaktadır. Burada yer alan yorum ve tavsiyeler ise genel niteliktedir. Bu tavsiyeler mali durumunuz ile risk ve getiri tercihlerinize uygun olmayabilir. Bu nedenle, sadece burada yer alan bilgilere dayanılarak yatırım kararı verilmesi beklentilerinize uygun sonuçlar doğurmayabilir.

BİST30:



BİST30 Pazartesi 1.245 seviyesinden günü kapatmıştı. Günlük grafiğe bakıldığında trend çizgisi, yukarı yönlü trendin devam ettiğini göstermiştir. Ancak bollinger bantlarında, bant genişlerken fiyat alt banda değerek yukarı yönlü dönüş sağlamıştır. Bandın üst bölgelerine doğru bir yükseliş yukarı yönlü trend için olumludur.

İşlem hacmi bakımından ise endekste, volatiliteye bağlı olarak yoğun alım satım görülmektedir. Pazartesi, BİST30 günlük işlem hacmi 19,32 milyar TL olarak gerçekleşmiştir.

UYARI NOTU: Burada yer alan yatırım bilgi, yorum ve tavsiyeleri yatırım danışmanlığı kapsamında değildir. Yatırım danışmanlığı hizmeti, yetkili kuruluşlar tarafından kişilerin risk ve getiri tercihleri dikkate alınarak kişiye özel sunulmaktadır. Burada yer alan yorum ve tavsiyeler ise genel niteliktedir. Bu tavsiyeler mali durumunuz ile risk ve getiri tercihlerinize uygun olmayabilir. Bu nedenle, sadece burada yer alan bilgilere dayanılarak yatırım kararı verilmesi beklentilerinize uygun sonuçlar doğurmayabilir.