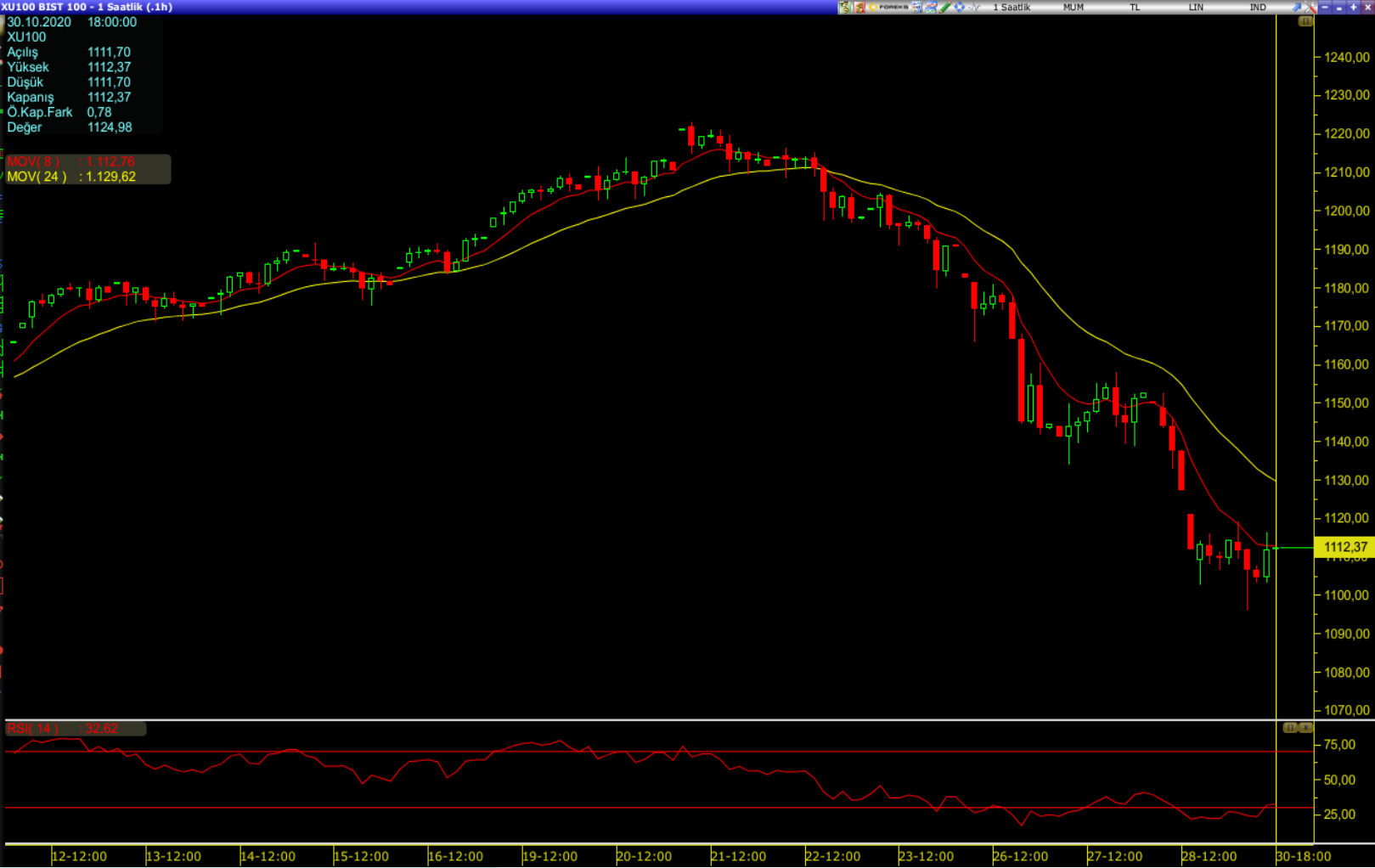


02.11.2020 TEKNİK BÜLTEN

BIST100:



Endeks geçtiğimiz haftanın kapanışında kayıplarının bir kısmını geri alarak 1.111 direncinin üstünde kapatmıştı. 1.112,37 seviyesinden kapanış yapan endeksin güne alıcılı başlaması bekleniyor. Gün içerisinde yükselişin devam etmesi halinde ilk hedefin 1.121 olması beklenebilir. Yükselişlerin devamı halinde ise Cuma gününün açılışındaki boşluğun kapanacağı nokta olan 1.127 takip edilecektir.

Saatlik mum çubuklarında RSI aşırı satım bölgesinde bulunmaya devam etmektedir. Alımların güçlenmesi halinde endeks sınırlı ve kısa süreli de olsa bir ralliye hazır olarak beklemektedir.

UYARI NOTU: Burada yer alan yatırım bilgi, yorum ve tavsiyeleri yatırım danışmanlığı kapsamında değildir. Yatırım danışmanlığı hizmeti, yetkili kuruluşlar tarafından kişilerin risk ve getiri tercihleri dikkate alınarak kişiye özel sunulmaktadır. Burada yer alan yorum ve tavsiyeler ise genel niteliktedir. Bu tavsiyeler mali durumunuz ile risk ve getiri tercihlerinize uygun olmayabilir. Bu nedenle, sadece burada yer alan bilgilere dayanılarak yatırım kararı verilmesi beklentilerinize uygun sonuçlar doğurmayabilir.

BİST30:



BİST30 geçen haftayı 1.112 seviyesinden kapatmıştı. 1.350 seviyesi civarında BİST30'da ikili tepe formasyonu görülmektedir. Zirve sonrasında gelen düşüş sonrası bu formasyon doğrulanmıştır. Günlük grafikte kısa vadede üstel hareketli ortalamalarda aşağı yönlü kırılma devam etmektedir. 5 günlük üstel hareketli ortalamanın, 20 günlük üstel hareketli ortalamasının altında seyrettiği izlenmektedir.

RSI indikatörüne bakıldığında BİST30'da aşırı satış bölgesinde olduğu görülmektedir. Cuma seansında BİST30'da alım satımlar yine yoğun, günlük işlem hacmi 17,29 milyar TL olarak gerçekleşti.

UYARI NOTU: Burada yer alan yatırım bilgi, yorum ve tavsiyeleri yatırım danışmanlığı kapsamında değildir. Yatırım danışmanlığı hizmeti, yetkili kuruluşlar tarafından kişilerin risk ve getiri tercihleri dikkate alınarak kişiye özel sunulmaktadır. Burada yer alan yorum ve tavsiyeler ise genel niteliktedir. Bu tavsiyeler mali durumunuz ile risk ve getiri tercihlerinize uygun olmayabilir. Bu nedenle, sadece burada yer alan bilgilere dayanılarak yatırım kararı verilmesi beklentilerinize uygun sonuçlar doğurmayabilir.