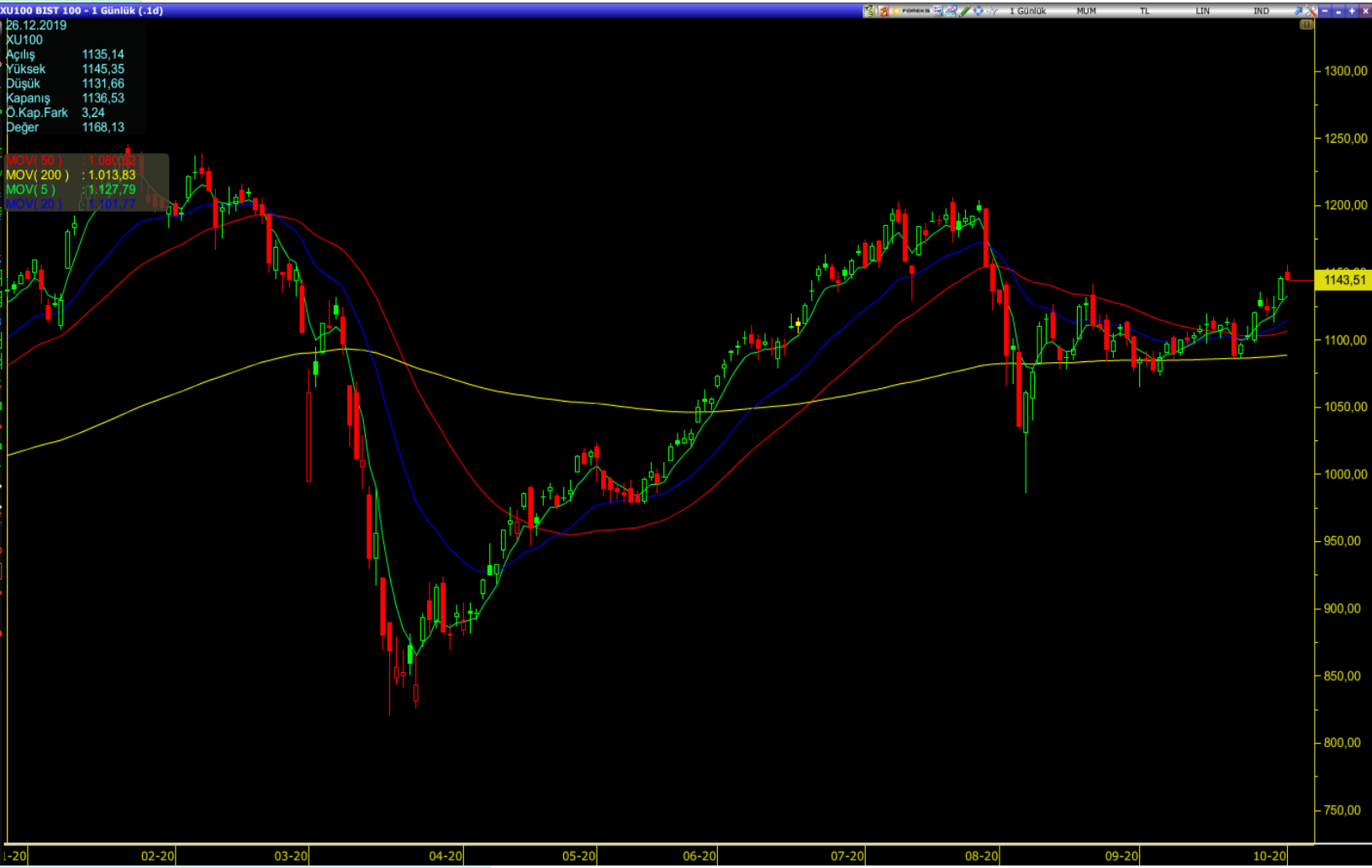


## 02.10.2020 TEKNİK BÜLTEN

## BİST100:

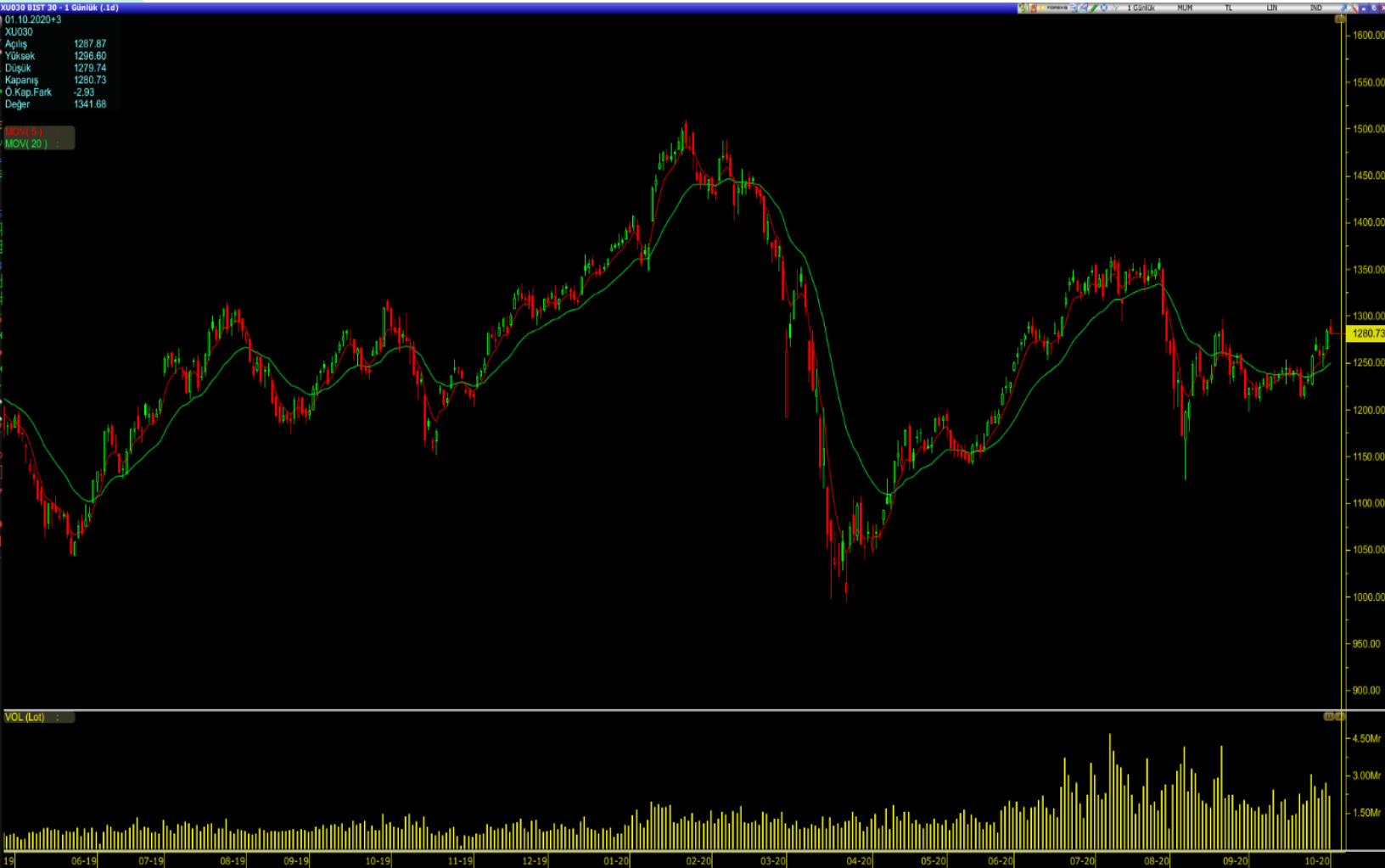


Bist100 endeksinde sabah beklenen aşağı yönlü açılış olduğu takdirde, devam eden yükseliş trendinden çıkılması için kritik nokta 1.120 seviyelerindedir. 1.131 seviyesinde 5 günlük üstel hareketli ortalama çizgisi, gün içerisinde yaşanabilecek düşüşlerde güçlü bir direnç oluşturacaktır.

Dün Temmuz'dan beri ilk kez 1.150 seviyesini gören endekste gün içerisinde yaşanabilecek yukarı yönlü hareketlerde 1.150 seviyesinin tekrar test edilmesi ve geçilmesi durumunda yukarı yönlü momentum güçlenecektir.

**UYARI NOTU:** Burada yer alan yatırım bilgi, yorum ve tavsiyeleri yatırım danışmanlığı kapsamında değildir. Yatırım danışmanlığı hizmeti, yetkili kuruluşlar tarafından kişilerin risk ve getiri tercihleri dikkate alınarak kişiye özel sunulmaktadır. Burada yer alan yorum ve tavsiyeler ise genel niteliktedir. Bu tavsiyeler mali durumunuz ile risk ve getiri tercihlerinize uygun olmayabilir. Bu nedenle, sadece burada yer alan bilgilere dayanılarak yatırım kararı verilmesi beklentilerinize uygun sonuçlar doğurmayabilir.

## BİST30:



Bist30'da kısa vadeli yukarı yönlü trend halen devam ederken dünkü seanstaki satış, trendin yönünün devam etmesine engel olamadı. 5 günlük hareketli üstel ortalamanın 20 günlük hareketli üstel ortalamasının üzerindeki bölgede kaldığını görüyoruz. Daha önce 9 Nisan'da yaşanan kısa vadeli indikatördeki benzer bir kırılmanın endeksi 1.109 seviyesinden 1.365'e taşıdığını görüyoruz.

**UYARI NOTU:** Burada yer alan yatırım bilgi, yorum ve tavsiyeleri yatırım danışmanlığı kapsamında değildir. Yatırım danışmanlığı hizmeti, yetkili kuruluşlar tarafından kişilerin risk ve getiri tercihleri dikkate alınarak kişiye özel sunulmaktadır. Burada yer alan yorum ve tavsiyeler ise genel niteliktedir. Bu tavsiyeler mali durumunuz ile risk ve getiri tercihlerinize uygun olmayabilir. Bu nedenle, sadece burada yer alan bilgilere dayanarak yatırım kararı verilmesi beklentilerinize uygun sonuçlar doğurmayabilir.