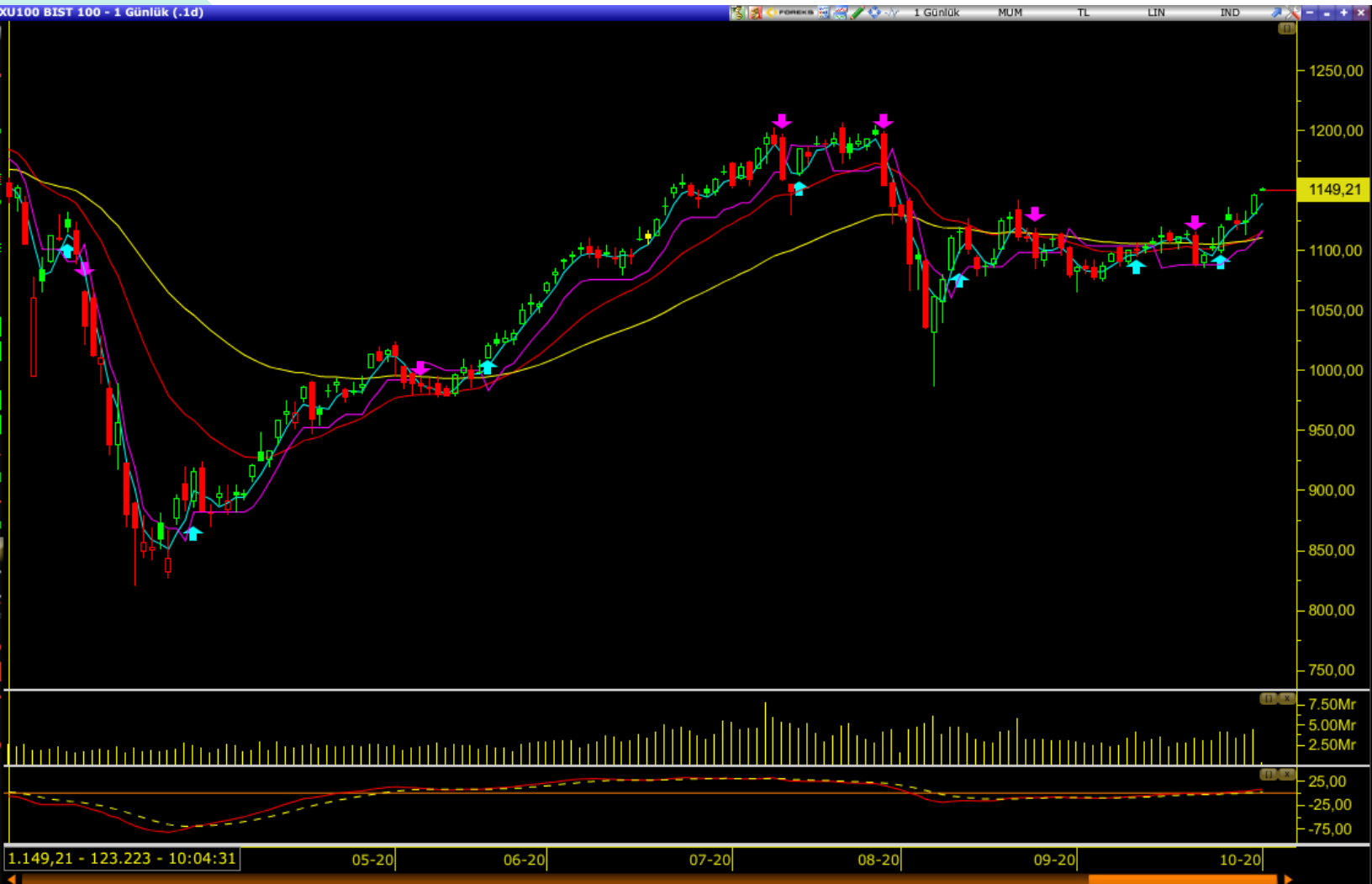


## 01.10.2020 TEKNİK BÜLTEN

## Bist100:



Bist100 endeksinde yükseliş trendinin sürdüğü gözlemlenmektedir. Uzun vadeli hareketli ortalamaların yukarı yönlü kesişimi, yükseliş trendini momentum indikatörüyle eş zamanlı olarak desteklemesi, günlük kapanışlarda yukarı yönlü hareketin devamını desteklemektedir.

**UYARI NOTU:** Burada yer alan yatırım bilgi, yorum ve tavsiyeleri yatırım danışmanlığı kapsamında değildir. Yatırım danışmanlığı hizmeti, yetkili kuruluşlar tarafından kişilerin risk ve getiri tercihleri dikkate alınarak kişiye özel sunulmaktadır. Burada yer alan yorum ve tavsiyeler ise genel niteliktedir. Bu tavsiyeler mali durumunuz ile risk ve getiri tercihlerinize uygun olmayabilir. Bu nedenle, sadece burada yer alan bilgilere dayanılarak yatırım kararı verilmesi beklentilerinize uygun sonuçlar doğurmayabilir.

## Bist30:



Bist30 endeksinin saatlik grafikte RSI indikatöründe aşırı alım bölgesine girdiği görülmektedir. Önümüzdeki günlerde de aşırı alım bölgesinde kaldığı takdirde endeksin ralliye devam edeceği düşünülebilir. Hareketli üstel ortalamalarda saatlik grafikte kısa vadede yükseliş yönünde kalınacağını görüyoruz. Kısa vade için Bist30'un boğa piyasasında olması uzun ve orta vadede üst seviyelerin kırılmasında destekleyici olabilir. Bu hafta Bist30 güçlü alıcılı olarak yüksek hacimde alım satım işlemleri görüyor.

**UYARI NOTU:** Burada yer alan yatırım bilgi, yorum ve tavsiyeleri yatırım danışmanlığı kapsamında değildir. Yatırım danışmanlığı hizmeti, yetkili kuruluşlar tarafından kişilerin risk ve getiri tercihleri dikkate alınarak kişiye özel sunulmaktadır. Burada yer alan yorum ve tavsiyeler ise genel niteliktedir. Bu tavsiyeler mali durumunuz ile risk ve getiri tercihlerinize uygun olmayabilir. Bu nedenle, sadece burada yer alan bilgilere dayanılarak yatırım kararı verilmesi beklentilerinize uygun sonuçlar doğurmayabilir.