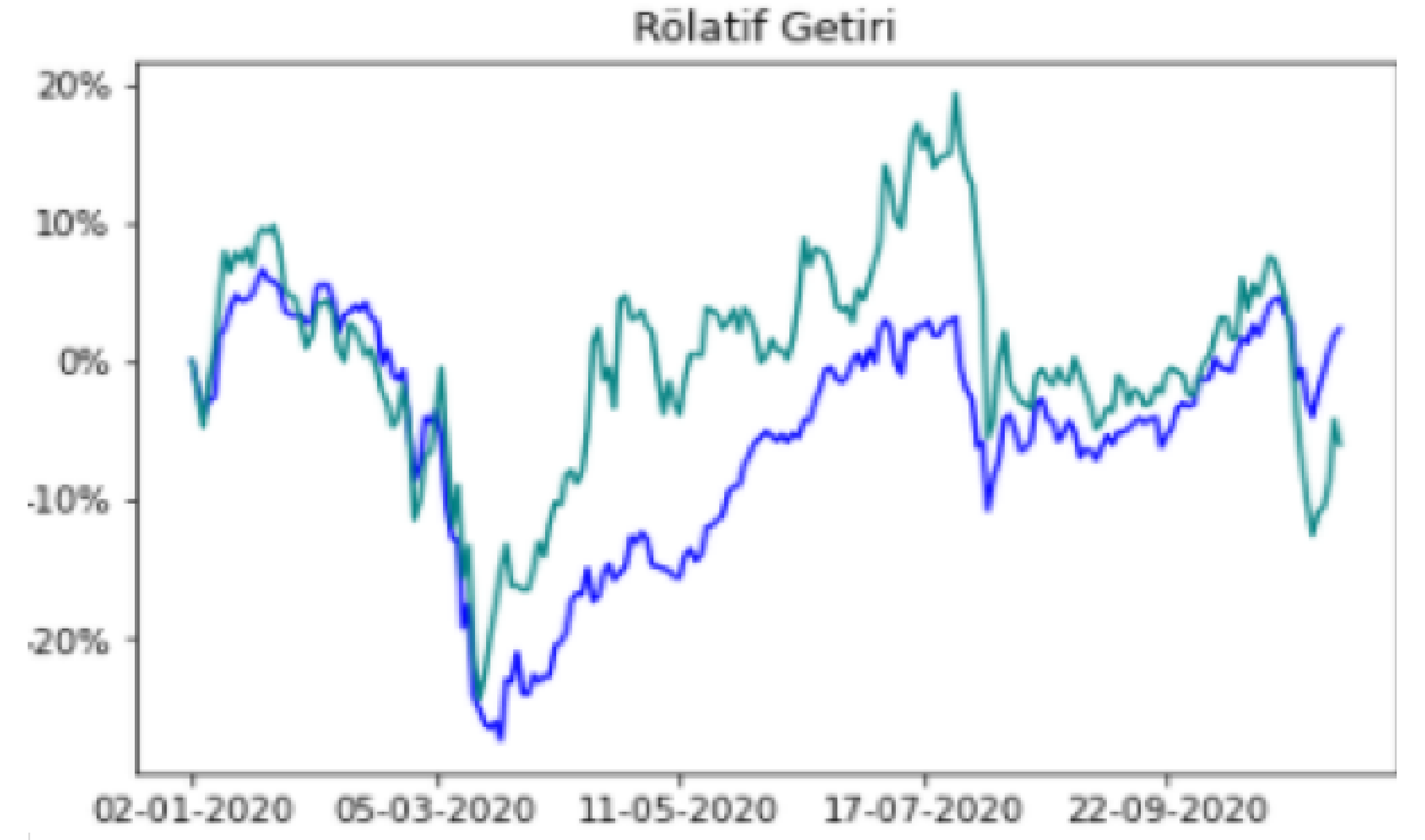


**29,50**  
Hedef Fiyat**Ülker (ULKER)**

Katma Değeri Yüksek Yeni Ürünlerle Artan Satış Gelirleri, Kambiyo Gelirleriyle Artan Net Kar

06.11.2020

**Rasyolar**F/K  
**8,33**  
Öz Sermaye Karlılığı  
**%12**  
PD/DD  
**1,17**  
FD/FAVÖK  
**6,7**

● Ülker ● BIST100

**Satış Gelirlerinde Artış, Güçlü Net Kar Marjı**

Net Satışlar geçen senenin aynı dönemine göre %3,8 artış gösterdi. Son çeyrek hasılatı 2.228.799.000 TL olarak açıklandı. Satışların maliyeti 1.606.655.000 TL açıklanarak Brüt karı 622.144.000 mn TL yaptı. Şirketin esas faaliyet karı 387.526.000 mn TL olarak açıklandı, FAVÖK 386.372.000 TL açıklanarak, geçen senenin aynı dönemine göre FAVÖK'te %22,83 artış oldu. Net kar rakamı son çeyrekte 373.482.000 TL oldu.

Son çeyrekte Brüt kar marjında %27,91 olarak bir önceki çeyreğe göre artış görüldü (bir önceki çeyrek: %27,38). Yıllık bazda ise brüt kar marjı artış gösterdi (önceki yılın aynı çeyreği: %23,2). Esas Faaliyet kar marjı %17,39 olarak hesaplandı, geçen seneye göre artış (önceki yıl aynı çeyrek: %12,12) gözlemlendi, bir önceki çeyreğe göre de artış yaşandı (bir önceki çeyrek: %12,12). Net kar marjı %16,76 olarak bir önceki çeyreğe göre azalıştaydı (bir önceki çeyrek: %25,15) geçen seneye göre ise artış gerçekleşti. (önceki yıl aynı çeyrek: %12,7)

**Piyasa Durumu**

<b>21,70</b> Fiyat	<b>%41</b> Halka Açıklık	<b>1,04</b> Beta	<b>16,38</b> 52 haftalık düşük
<b>%35</b> Potansiyel Getiri	<b>%91</b> Yabancı Oranı	<b>2,53</b> Hisse Başına Kar	<b>27,74</b> 52 haftalık yüksek

**Gelir Tablosu**

	2018	2019	2020T	2021T
Hasılat	5.955.508.000	7.803.120.000	9.363.744.000	11.822.179.275
Satışların Maliyeti	4.395.223.000	5.663.928.000	7.016.348.630	8.858.479.190
Brüt Kar	1.560.285.000	2.139.192.000	2.347.395.370	2.963.700.085
Esas Faaliyet Karı	779.084.000	1.153.718.000	1.591.836.480	1.528.456.429
Net Kar	787.621.000	1.011.224.000	1.217.286.720	1.194.938.444

**Analiz Özeti**

3. çeyrek finansal tablolarına göre, şirketin net satışları beklentilerin %2 üzerinde, net karı ise %34 üzerinde açıklanmıştır. Konsolide Finansal Tablolarda, ürün segmentinde bisküvi satış hacmi % 19,6 artarken, çikolata segmenti % 21,9 artmıştır, kek satışlarındaki hacimde ise %4,6 düşüş yaşanmıştır. Yurtiçi satışlarda satış hacmi %1,7 düşerek 94.807 ton olarak gerçekleşmiştir. Ancak katma değeri yüksek yeni ürün lansmanları ve pakt büyüklüğündeki ayarlamalar sayesinde satış gelirleri %11,2 artarak 1.311.000.000 TL'ye yükselmiştir. Yurtdışı satış hacminde ise yıllık %4,5 artış görülmüştür.

Piyasa Değeri <b>7,24</b> Milyar	Ödenmiş Sermaye <b>342,00</b> Milyon	Özkaynaklar <b>6,13</b> Milyar
Dönen Varlıklar <b>11,92</b> Milyar	Duran Varlıklar <b>4,56</b> Milyar	Toplam Varlıklar <b>16,49</b> Milyar
Kısa Vadeli Yük. <b>5,62</b> Milyar	Uzun Vadeli Yük. <b>4,72</b> Milyar	Toplam yük <b>10,35</b> Milyar