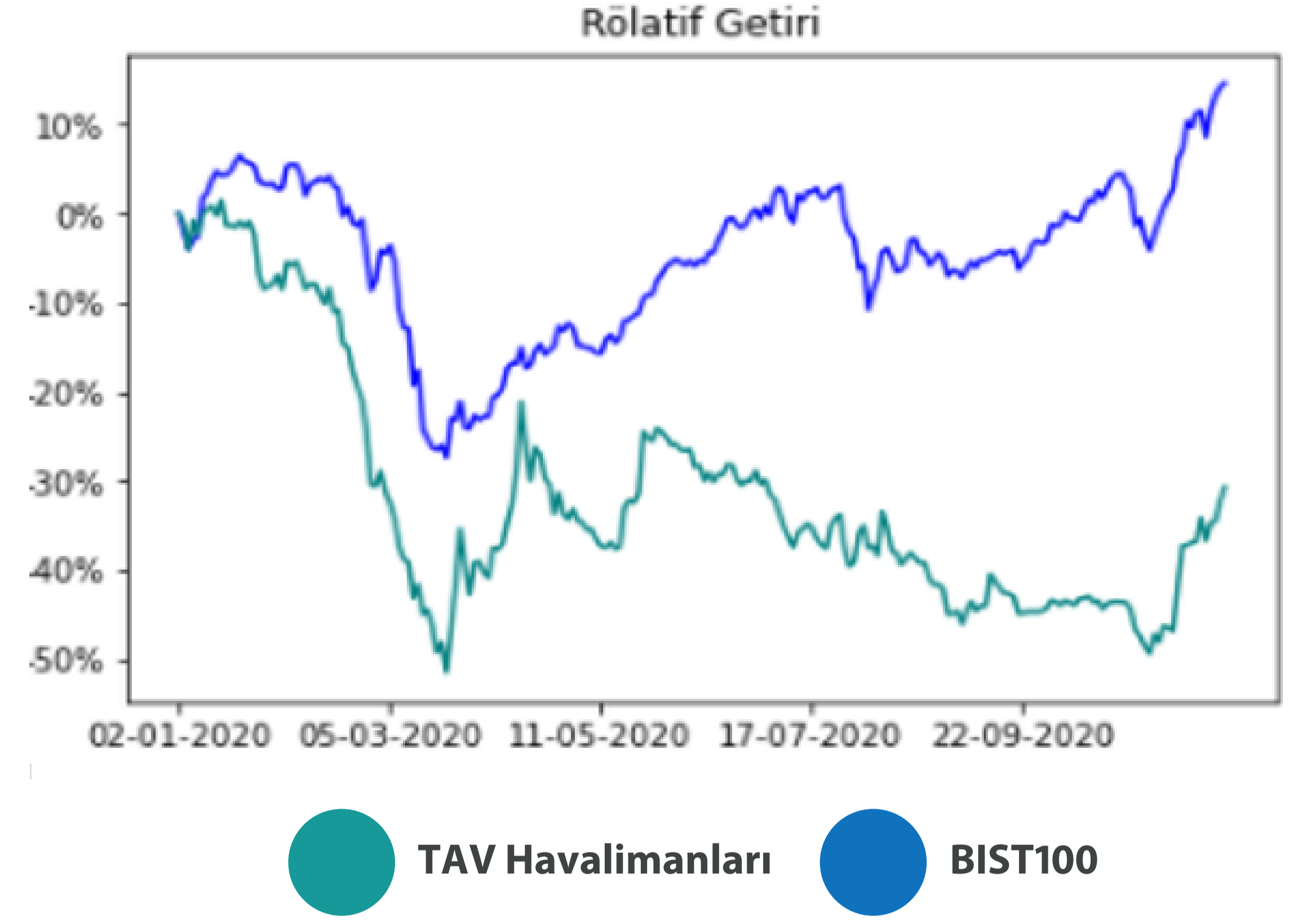


19,20
Hedef Fiyat**TAV Havalimanları (TAVHL)**

Satışlardaki toparlanma ve performansı endeksin gerisinde kalan yüksek iskontolu fiyat

24.11.2020

RasyolarF/K
-
Öz Sermaye Karlılığı
-
PD/DD
0,74
FD/FAVÖK
35,84**Pandemi Kaynaklı Uçuş Kısıtlamalarının Yarattığı Maliyet**

Son finansallarında şirketin Net Satışları 714.552.000 TL olarak geçen seneye göre %53,61 azalış, bir önceki çeyreğe göre ise %231,17 artış kaydetti. Satışların maliyeti 486.111.000 TL olarak Brüt Karın bir önceki çeyreğe göre düşüşle 228.441.000 TL olarak açıklanmasına sebep oldu. Esas Faaliyet Karı 66.870.000 TL olarak açıklandı ve bir önceki çeyreğe göre %134,81 azaldı. Böylelikle FAVÖK 162.976.000 TL ile yıllık bazda %78,57 azalış göstermiş oldu. Şirket -446.426.000 TL Net Zarar açıklamıştır.

Son çeyrek finansallarında 486.111.000 TL olarak açıklanan Satışların Maliyeti Brüt Kar Marjını %31,97'a getirmiştir. Geçen yılın aynı dönemine göre Brüt Kar Marjında azalış kaydedilmiş (Önceki: %55,07), bir önceki çeyreğe göre ise artış yaşanmıştır. FAVÖK marjı %22,81 olarak gerçekleşmiş, geçen senenin aynı dönemine göre azalış kaydetmiştir (Önceki: %49,36). FAVÖK marjında bir önceki çeyrek rakamlarına oranla artış kaydedilmiştir. Net Kar Marjı %-62,48 olarak hesaplanmış, geçen yılın aynı dönemine göre azalış görülmüştür (Önceki: %37,73). Bu marjda bir önceki çeyrek rakamlarına göre artış gözlemlenmiştir.

Piyasa Durumu

18,80 Fiyat	%44 Halka Açıklık	0,97 Beta	13,08 52 haftalık düşük
%2 Potansiyel Getiri	%66 Yabancı Oranı	- Hisse Başına Kar	28,40 52 haftalık yüksek

Gelir Tablosu

	2018	2019	2020T	2021T
Hasılat	6.663.001.000	4.756.204.000	2.330.539.960	3.495.809.940
Satışların Maliyeti	3.240.291.000	2.510.013.000	1.682.649.851	1.906.858.084
Brüt Kar	3.422.710.000	2.246.191.000	647.890.109	1.588.951.856
Esas Faaliyet Karı	2.447.913.000	1.307.662.000	-146.824.017	1.212.113.258
Net Kar	1.517.324.000	2.415.416.000	-1.980.958.966	848.721.299

Analiz Özeti

TAV Havalimanları 3. çeyrekte 444,9mn TL ana ortaklık net dönem zararı açıklamış, bu rakam piyasa beklentisi olan 384 mn TL piyasa beklentisinin altında kalmıştır. Bu çeyrekte toplam hizmet verilen yolcu sayısı bir önceki senenin aynı çeyreğine göre %71,4 oranında azalarak 9,5 mn TL olmuştur. Pandemi etkileriyle gelen kısıtlamalar ve Medine Havalimanındaki payın %50'ye çıkarılması kaynaklı 123 mn TL gider kaydedilmiştir. Atatürk Havalimanındaki durdurulan faaliyetlerden finansallara 10,1 mn TL gider olarak yansımıştır. Tüm bunlar değerlendirilerek şirketin gelirlerinde uzun yıllar devam eden istikrarlı artış dikkate alındığında ve pandemi sonrası dünyaya geçiş dönemini orta ile uzun vade arasında bir periyoda yaydığımız projeksiyonda hedef fiyatımız aşırı ile ilgili gelişmeleri yakından takip etmek koşuluyla 19,20 TL olarak hesaplanmıştır.

Piyasa Değeri	Ödenmiş Sermaye	Özkaynaklar
6,82 Milyar	363,281 Milyon	9,25 Milyar
Dönen Varlıklar	Duran Varlıklar	Toplam Varlıklar
11,18 Milyar	22,45 Milyar	33,63 Milyar
Kısa Vadeli Yük.	Uzun Vadeli Yük.	Toplam yük
9,08 Milyar	15,29 Milyar	24,38 Milyar