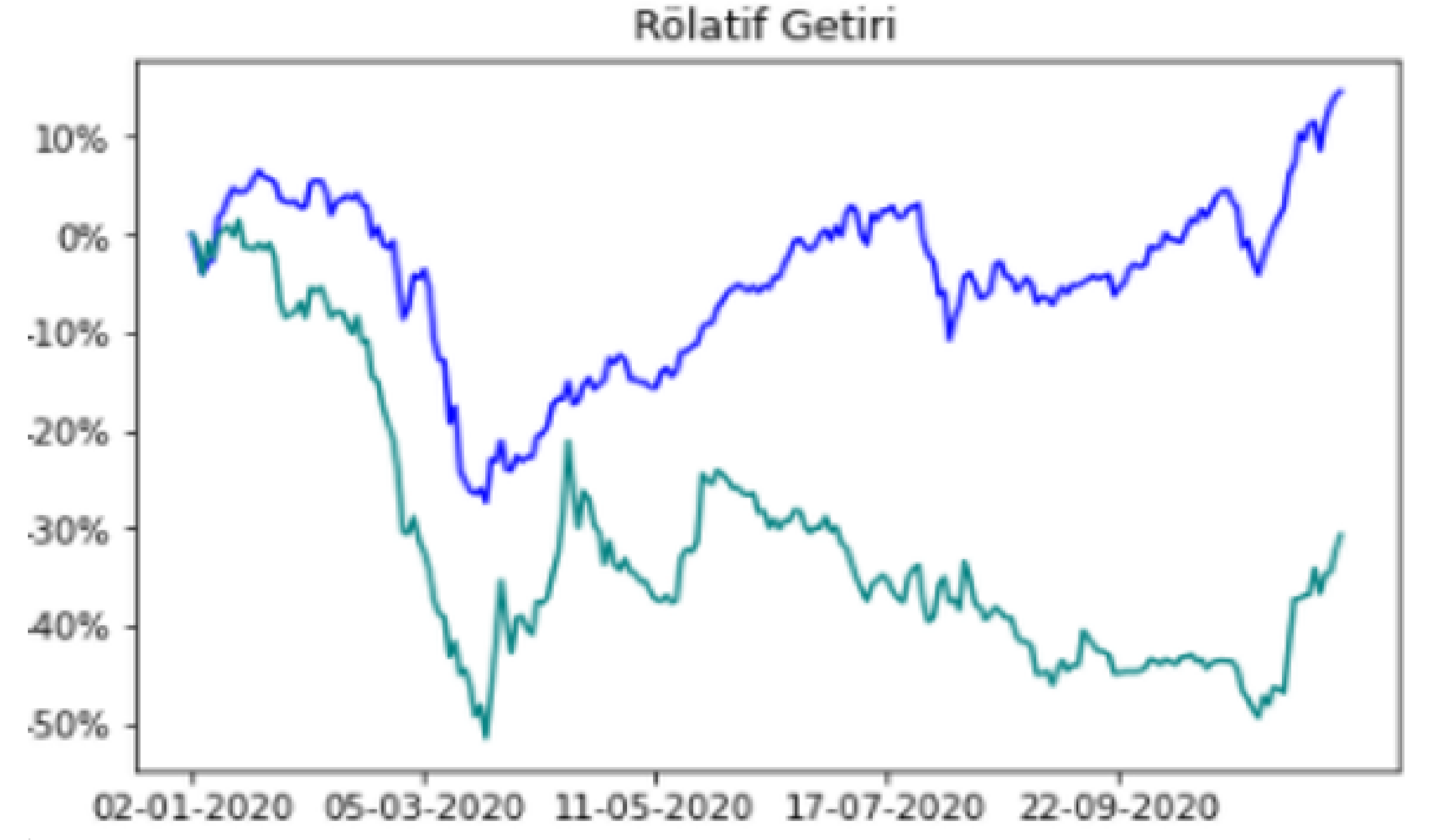


**90,75**  
Hedef Fiyat**Çelebi Hava Servisi (CLEBI)**

Şirket gelirlerinde 3. çeyrekteki toparlanma

25.11.2020

**Rasyolar**F/K  
-  
Öz Sermaye Karlılığı  
-  
PD/DD  
**5,77**  
FD/FAVÖK  
**10,35**

● Çelebi

● BIST100

**Piyasa Durumu****86,95**

Fiyat

**%10**Halka  
Açıklık**1,02**

Beta

**44,96**52 haftalık  
düşük**-%10**Potansiyel  
Getiri**%1**Yabancı  
Oranı**-**Hisse  
Başına Kar**116,76**52 haftalık  
yüksek**Gelir Tablosu**

	2018	2019	2020T	2021T
Hasılat	1.334.270.054	1.877.885.618	1.596.202.775	2.261.819.333
Satışların Maliyeti	877.169.122	1.334.612.924	1.152.458.404	1.604.326.782
Brüt Kar	457.100.932	543.272.694	443.744.372	657.492.551
Esas Faaliyet Karı	275.930.515	295.423.078	204.313.955	275.408.129
Net Kar	208.450.271	195.463.901	-271.354.472	228.187.050

**Analiz Özeti**

Havacılık sektöründe 2020 yılının özellikle ilk yarısı oldukça zorluydu. Yıllık bazda bakıldığında yurt içindeki yolcu taşıma trafiği 9 aylık cari dönemde %42 azaldı. Dış hatlarda ise yolcu trafiği cari dönemde %78 daralma gösterdi. Türkiye’de uçuş sayısı %62 düştü. 3. çeyrekte itibaren ise uçuş kısıtlamalarındaki gevşeme şirketin net satışlarına olumlu yansımaya başladı. Şirketin net borcu yılın ilk yarısındaki yüksek artışların ardından bir önceki çeyreğe göre yalnızca %9 artarak 1,297 mn TL oldu. Çelebi'nin Net borç/FAVÖK rasyosu 4.0x, net borç/özsermaye rasyosu ise 3.6x oldu. Aşı haberlerinin son haftalarda yarattığı olumlu havaya rağmen havayolları için temkinli pozitif görüşümüzü koruyor, hisse değeri için hedef fiyatımızı 90,75 TL olarak belirliyoruz.

**Havacılık Sektörünün Zorlu 2020 Yılı**

Şirketin son çeyrek finansallarında Satışlarda %21,98 azalış görüyoruz. Satışlar son çeyrekte 453.845.974 TL olarak açıklanırken bir önceki çeyrek rakamlarına göre %80,69 artış görüldü. Brüt Kar son çeyrekte 165.564.284 TL olurken senelik bazda %26,95 azalış yaşadı. Şirket son çeyrekte 122.774.425 TL Esas Faaliyet Karı elde etti ve FAVÖK 156.318.262 TL olarak hesaplandı. Net Zararın -40.245.429 TL olarak açıklanması ile bir sene önceki aynı çeyreğin rakamlarına oranla azalış, bir önceki çeyreğe göre artış göstermesi dikkat çekti.

Son çeyrekte Brüt Kar marjında %36,48 olarak bir önceki çeyreğe göre artış görülmüştür (önceki: %8,34). Brüt kar marjı yıllık bazda ise azalış göstermiştir (Önceki:%38,96). Esas Faaliyet kar marjı %27,05 olarak hesaplanmıştır. Bu marjda geçen senenin aynı dönemine göre artış görülmüş (Önceki yıl aynı çeyrek: %19,12), bir önceki çeyreğe göre ise artış yaşanmıştır (Önceki: %19,12). Net kar marjında geçen senenin aynı dönemine göre ise azalış gerçekleşti (Önceki: %23,11).

Piyasa Değeri

**2,11**

Milyar

Ödenmiş Sermaye

**24,300**

Milyon

Özkaynaklar

**454,53**

Milyon

Dönen Varlıklar

**1,03**

Milyar

Duran Varlıklar

**1,88**

Milyar

Toplam Varlıklar

**2,92**

Milyar

Kısa Vadeli Yük.

**1,22**

Milyar

Uzun Vadeli Yük.

**1,24**

Milyar

Toplam yük

**2,47**

Milyar